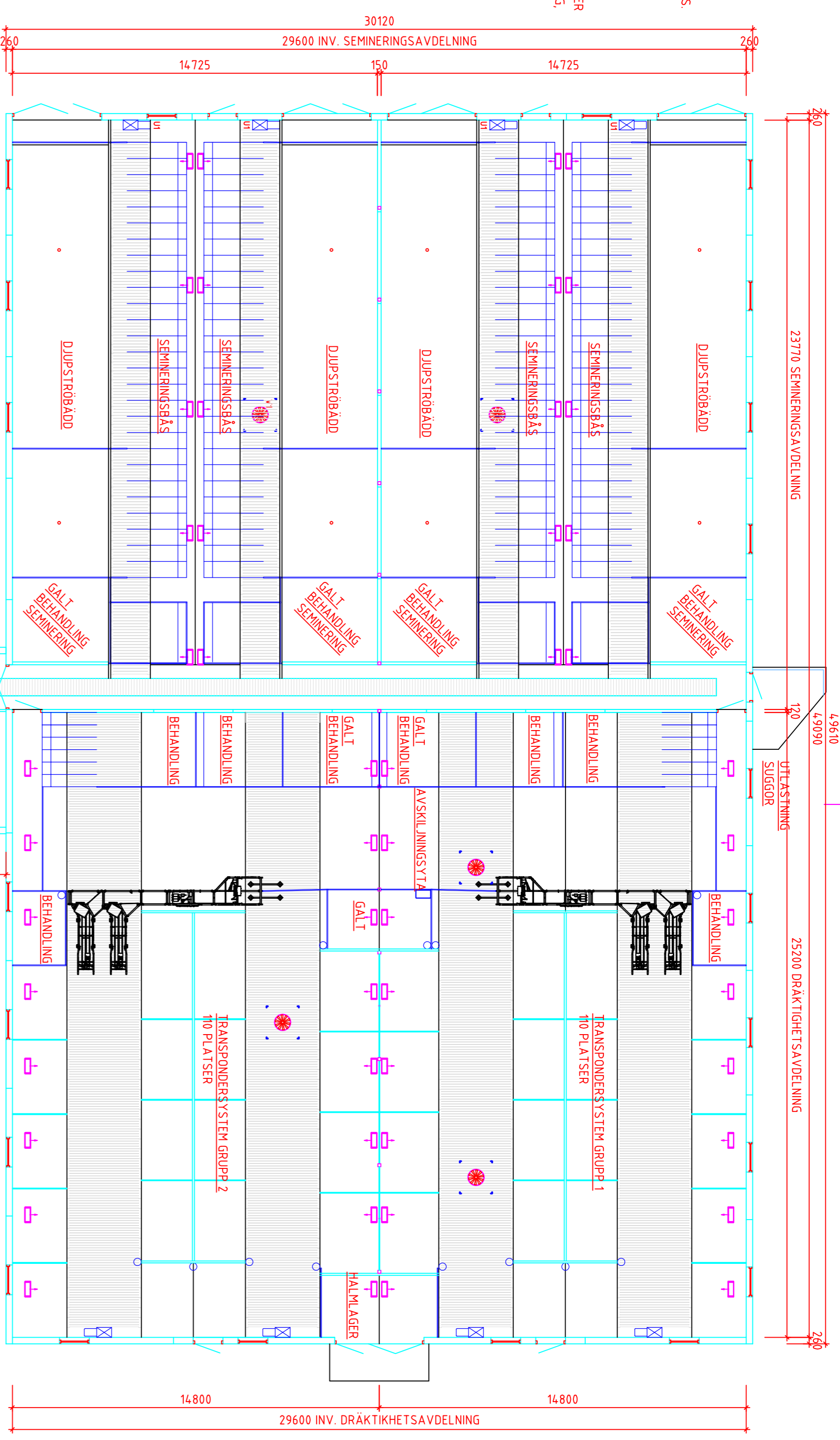


SEMINERINGSAVDELNING  
 EN AVDELNING MED PLATS FÖR TVÅ SUGGRUPPER  
 INHYSNINGSSYSTEM MED STRÖBAD OCH SEMINERINGSBÅS  
 GÖSELEARNNA MED DRÄNBRÄDE GOLV I BAKKANT AV  
 SEMINERINGSBÅSEN  
 Fyra rader med 27 semineringssäts per rad  
 Totalt 708 semineringssäts  
 Fyra boxar med ströbad för galt, seminering eller  
 behandling. Antal platser beroende på användning,  
 4-20 platser



DRÄKTIKETS AVDELNING  
 EN AVDELNING FÖR INHYSNING AV FYRA SUGGRUPPER I  
 TRANSPONDERSYSTEM  
 AVDELNINGEN INNEHÅLLER TRANSPONDERSYSTEM MED TVÅ  
 DYNAMISKA GRUPPER, RESURSAVDELNING OCH  
 AVSKILNINGSTYTA  
 TRANSPONDERSYSTEM  
 TVÅ DYNAMISKA GRUPPER, 110 PLATSER PER GRUPP,  
 TOTALT 220 PLATSER  
 RESURSAVDELNING  
 TREGRUPPARE MED ÅTBÅS  
 12 PLATSER  
 10 PLATSER  
 2-3 PLATSER  
 GALT BOKAR  
 AVSKILNINGSTYTA  
 55 PLATSER  
 ANVÄNDS VID AVSKILNING AV SUGGOR FRÅN  
 TRANSPONDERSYSTEMET

BESKRIVNING  
 STALL FÖR SUGGRUPPRODUKTION MED 406 SUGGOR I PRODUKTION  
 STALLET HAR NÅGRA PLATSER FÖR REKRUTERINGSDJUR DE  
 INHYSNES I BEFINTLIGA BYGGNADER OCH AN ANDER TILL STALLET  
 SOM DRÄKTIK ÖVTLA TILL GRISNINGSAVDELNINGEN

BEGGRÄNSNINGAR  
 TOTAL BYGGNADSYTA 3785m<sup>2</sup> 9,32m<sup>2</sup>/SUGGA  
 BYGGNAD FÖR SEPIN OCH DRÄKTIK 1453m<sup>2</sup>  
 73m<sup>2</sup>  
 HELLANBYGGNAD  
 BYGGNAD FÖR GRISNING OCH TILLVÄXT 2198m<sup>2</sup>  
 PERSONALDEL 6m<sup>2</sup>

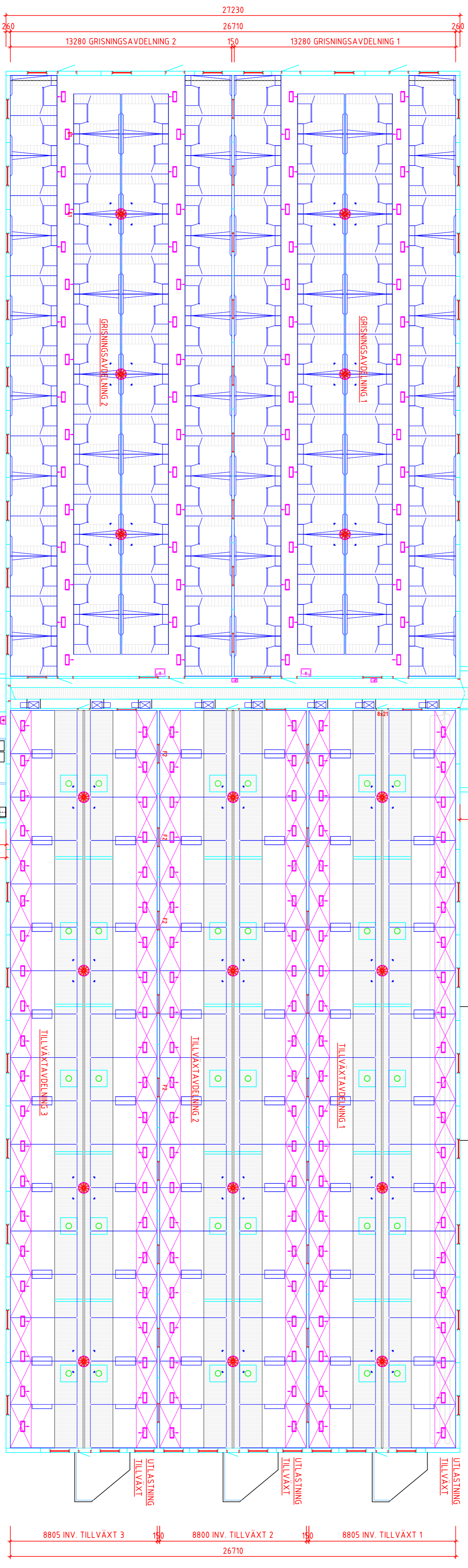
SEMINERINGSAVDELNING  
 GOLVYTA 7036m<sup>2</sup>  
 5,49m<sup>2</sup>/PLATS I AVDELNINGEN

DRÄKTIKETS AVDELNING  
 GOLVYTA 7459m<sup>2</sup>  
 31 m<sup>2</sup>/PLATS I AVDELNINGEN

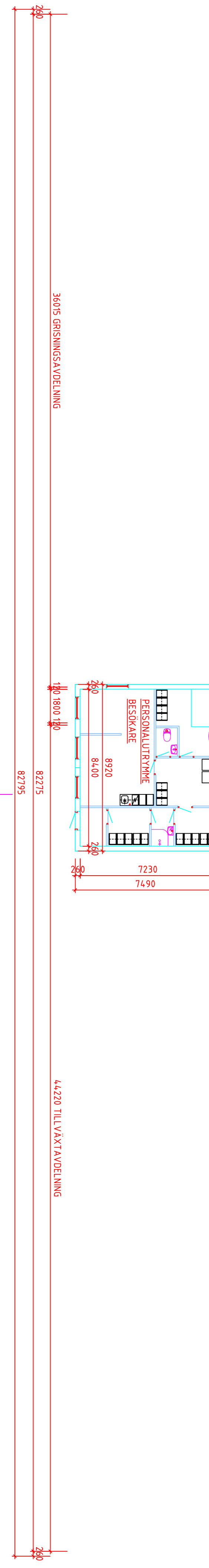
GRISNINGSAVDELNING  
 GOLVYTA 4283m<sup>2</sup>  
 8,2m<sup>2</sup>/PLATS I AVDELNINGEN

TILLVÄXT AVDELNING  
 GOLVYTA 3893m<sup>2</sup>  
 0,47m<sup>2</sup>/PLATS I AVDELNINGEN

GRISNINGSAVDELNINGAR  
 TVÅ AVDELNINGAR MED 58 GRISNINGSBOKAR PER  
 AVDELNING, TOTALT 116 GRISNINGSBOKAR.

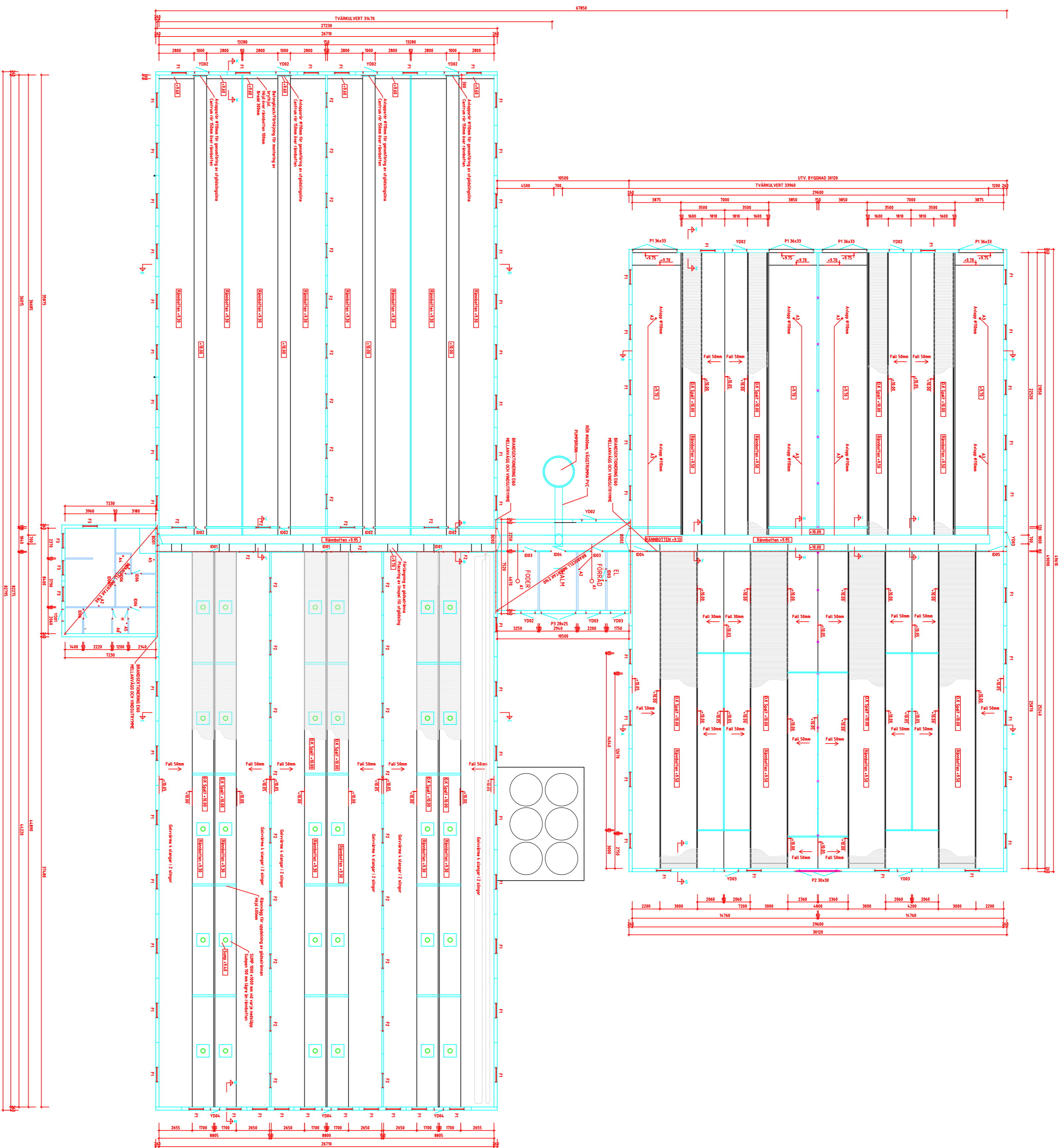


TILLVÄXTAVDELNINGAR  
 TRE AVDELNINGAR MED 34 BOXAR PER AVDELNING,  
 24 TILLVÄXTIGORAR PER BOX, 816 PLATSER PER AVDELNING,  
 TOTALT 2448 PLATSER



BETÄNT	ANDERSEN AVSÉR	DATE	2017-12-20
PRELIMINÄRRITNING			
FRAMTIDSTILL			
STALLBYGGNAD			
HK SCAN			
<b>ARSTENING</b>			
BOKS BEHÅLLNING OCH BEHÅLLNING			
BYGGNAD	BYGGNAD	BYGGNAD	BYGGNAD
FR	FR	FR	FR
2017-12-20	2017-12-20	2017-12-20	2017-12-20
PLANRITNING ÖVERSIKTSRITNING			
SKALA	1:500	31-00710	RF



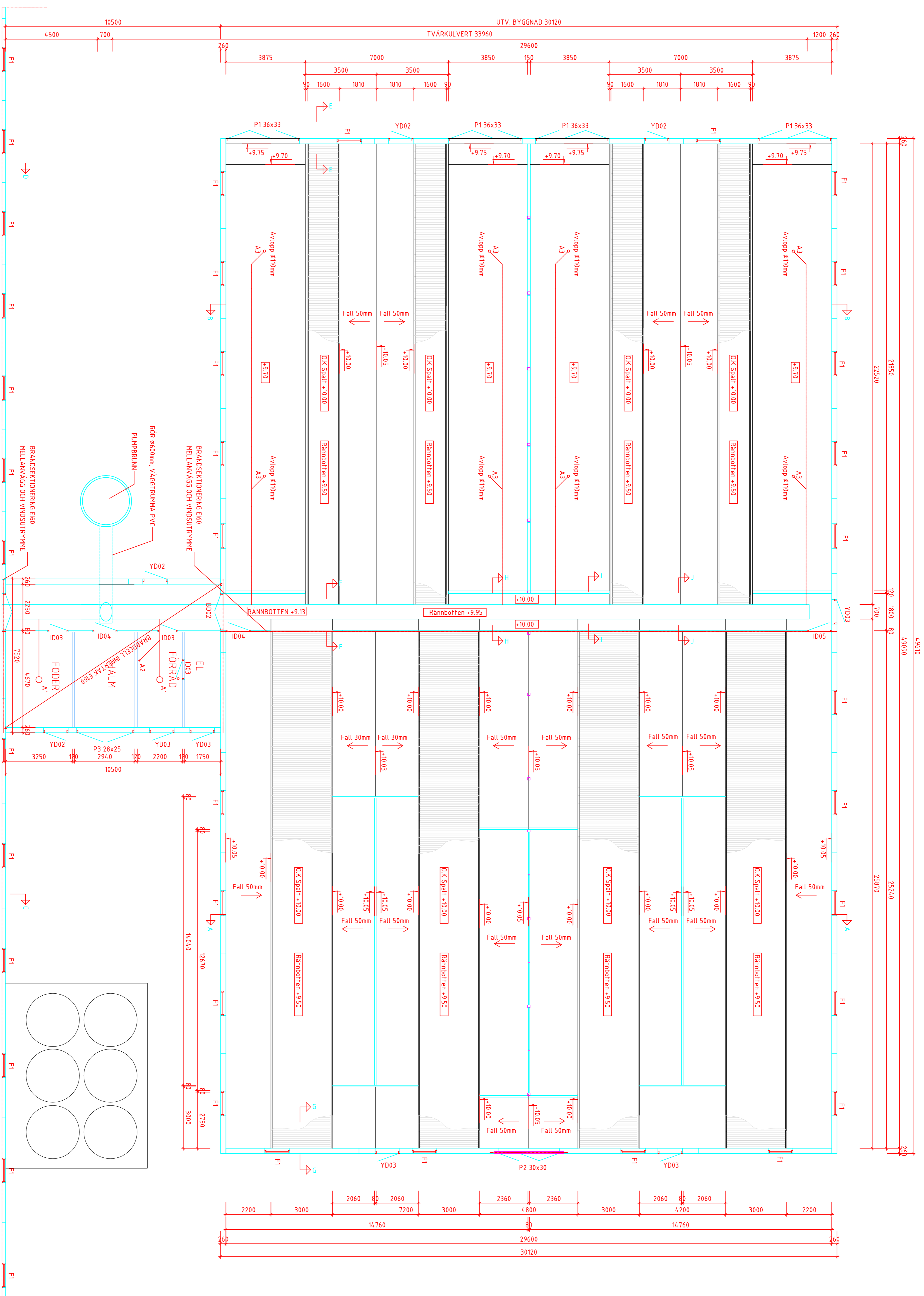


- FÖRKLÄNING DÖRRAR  
 YD01 10x21M V FÖNSTER  
 YD02 12x21M V  
 YD03 12x21M H  
 YD04 8x21M H  
 ID01 8x21M H  
 ID02 8x21M V  
 ID03 10x21M V  
 ID04 10x21M V  
 ID05 12x21M H  
 ID06 8x21M
- B001 10x21M H BRÄNDDÖRR  
 B002 18x21M P RÖDBÖRR BRÄNDDÖRR
- PORTAR  
 P1 36x33M VIKPORT 3 DELAD  
 P2 30x30M VIKPORT 3 DELAD  
 P3 28x25M SLÄPPORT
- FÖNSTER  
 F1 12x8M  
 F2 8x11M ENKELGLAS  
 F3 10x11M PERSONALFÖNSTER
- AVLOPP  
 A1 GOLVBRUNN  
 A2 AVLOPP FRÅN DISKÅDK  
 A3 AVLOPP 100MM TÄT LOCK  
 A4 AVLOPP TOILETT  
 A5 AVLOPP TVÄTTSTALL  
 A6 AVLOPP DISKÅDKAN

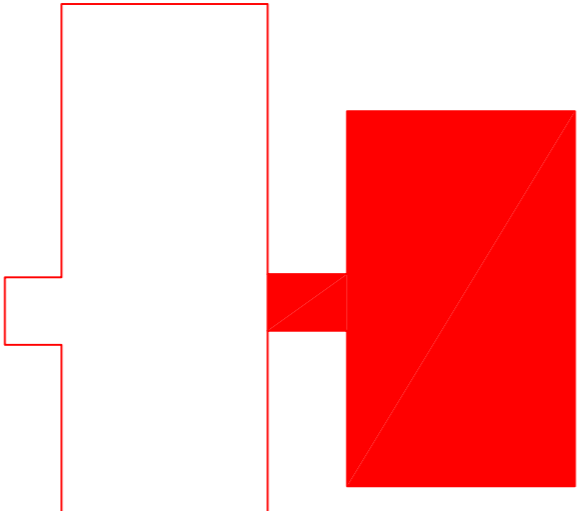
BETÄNT	ÄNDRINGEN AVSER	DATUM	SIGN
PRELIMINÄRRITNING 2017-12-20			
FRAMTIDIGT STALL STALLBYGGNAD HK SCAN			



HEDERBERGCEMENTCOMP  
 Box 26, 30103 VÄRMDÖ, Tel: 0476-96 50 Fax: 0476-96 81  
 ÖRSKANS  
 ESKANS  
 2017-09-27  
 PLANRITNING GOL V  
 ÖVERSIKT

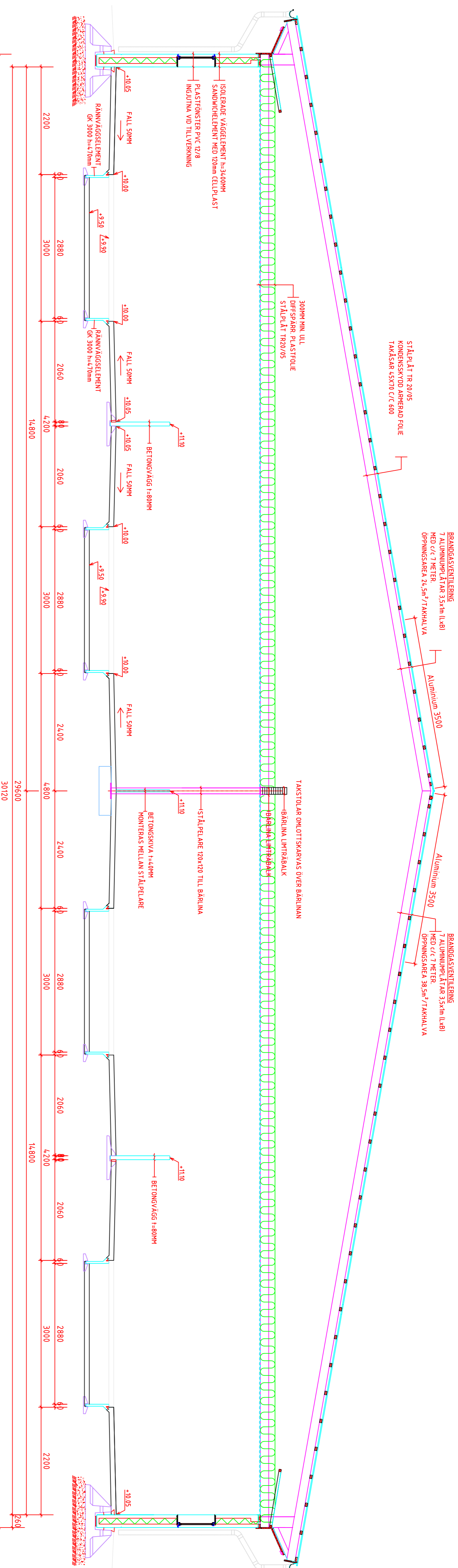


- FÖRKLÄNINGSDÖRRAR
- YD01 10x21M V FÖNSTER
- YD02 12x21M V
- YD03 12x21M H
- YD04 8x21M H
- YD05 8x21M H
- ID01 8x11M H
- ID02 8x21M V
- ID03 10x21M V
- ID04 12x21M V
- ID05 8x21M H
- ID06 8x21M H
- BR01 10x21M H BRANDÖRR
- BR02 18x21M P RÄDDÖRR BRANDÖRR
- PORTAR
- P1 36x33M VIKPORT 3 DELAD
- P2 30x30M VIKPORT 3-DELAD
- P3 28x25M SLÄPPORT
- FÖNSTER
- F1 12x8M
- F2 8x11M ENKELGLAS
- F3 10x11M PERSONALFÖNSTER
- AVLOPP
- A1 GOLVBRUNN
- A2 AVLOPP FRÅN DISKBAK
- A3 AVLOPP Ø110MM FAT LOCK
- A4 AVLOPP TOILETT
- A5 AVLOPP TVÄTTSTALL
- A6 AVLOPP DUSKABIN

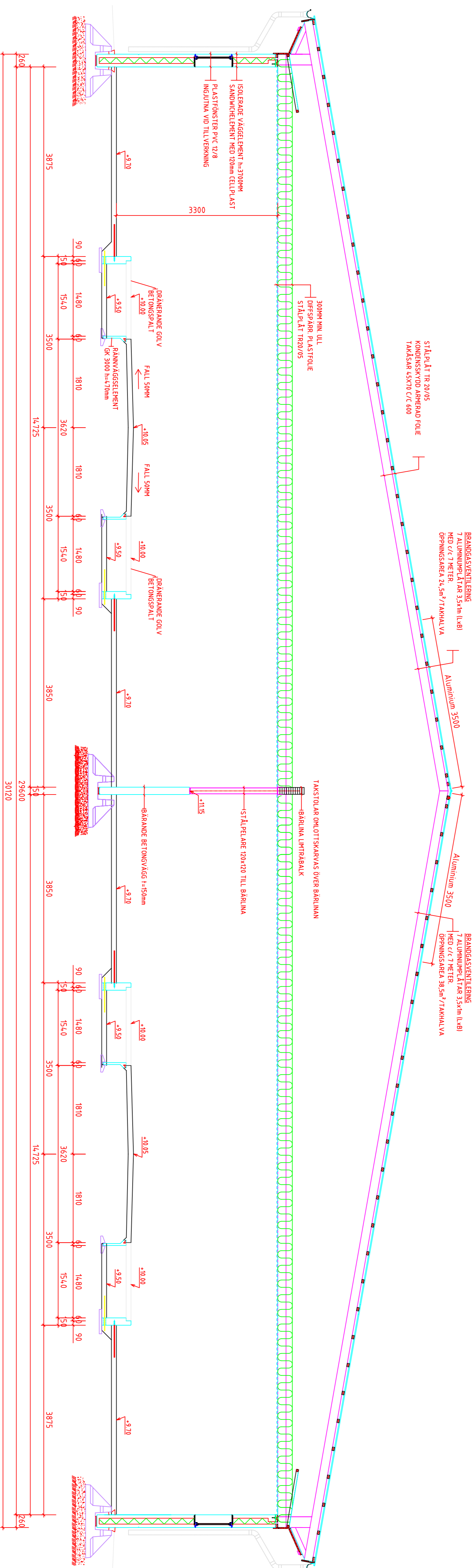


BETÄNT	ANDRINGEN AVSER	DATUM	SIGN
PRELIMINÄRRITNING 2017-12-20			
FRAMTIDSTALL			
STALLBYGGNAD			
HK SCAN			
<b>ABETONG</b>			
<small>HEBELBERGCEMENTGÖP</small>			
<small>Box 26, 30103 VÄXJÖ, Tel: 0470-96 90 Fax: 0470-96 81</small>			
BEGRÄNS	INTELLIGENS AV	FR	FR
E:SKANSen	FR	FR	FR
2017-09-27	FR	FR	FR
PLANRITNING GOLV			
BYGGNAD 1			
SKALA	NUMMER	REF	
1:100(A1)		31-00112	

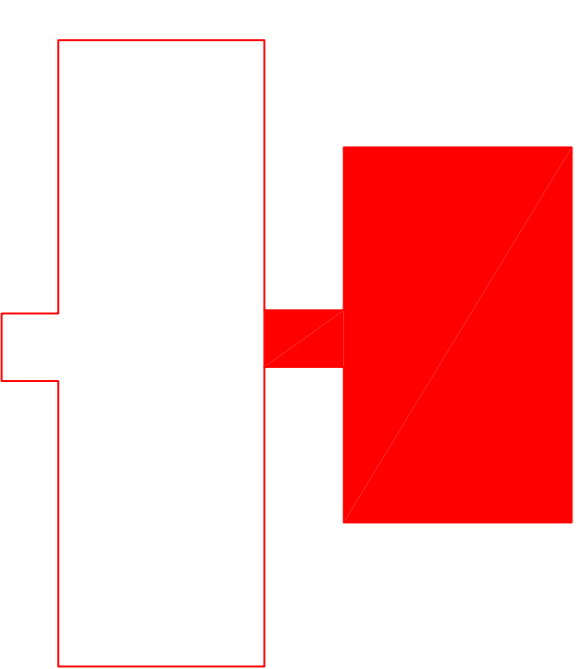




SEKTION A-A  
Drakthetsavdelning  
Skala 1:50



SEKTION B-B  
Betäckning  
Skala 1:50



BETÄNT	ÄNDRINGEN AVSER	DATUM	SKALA
	ANDRINGEN AVSER		
	PRELIMINÄRRITNING 2017-12-20		
	FRAMTIDIGT STALL		
	STALLBYGGNAD		
	HK SCAN		



HEBELARBEJTSBETONG

Box 26, 8010 Växjö, Tel: 0470-96 99 Fax: 0470-96 81

REGISTRERAD FÖRETAGSREGISTER AV GÄLLANDE AV

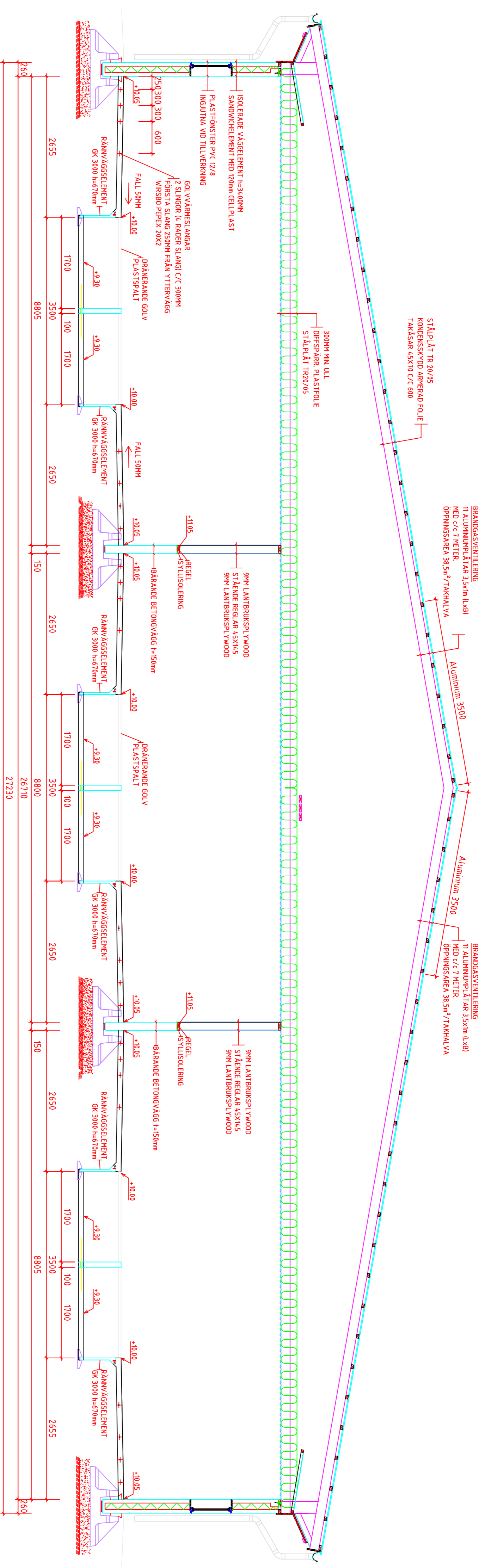
ESKINSKAN FFR FFR FFR

2017-09-27 FFR FFR FFR

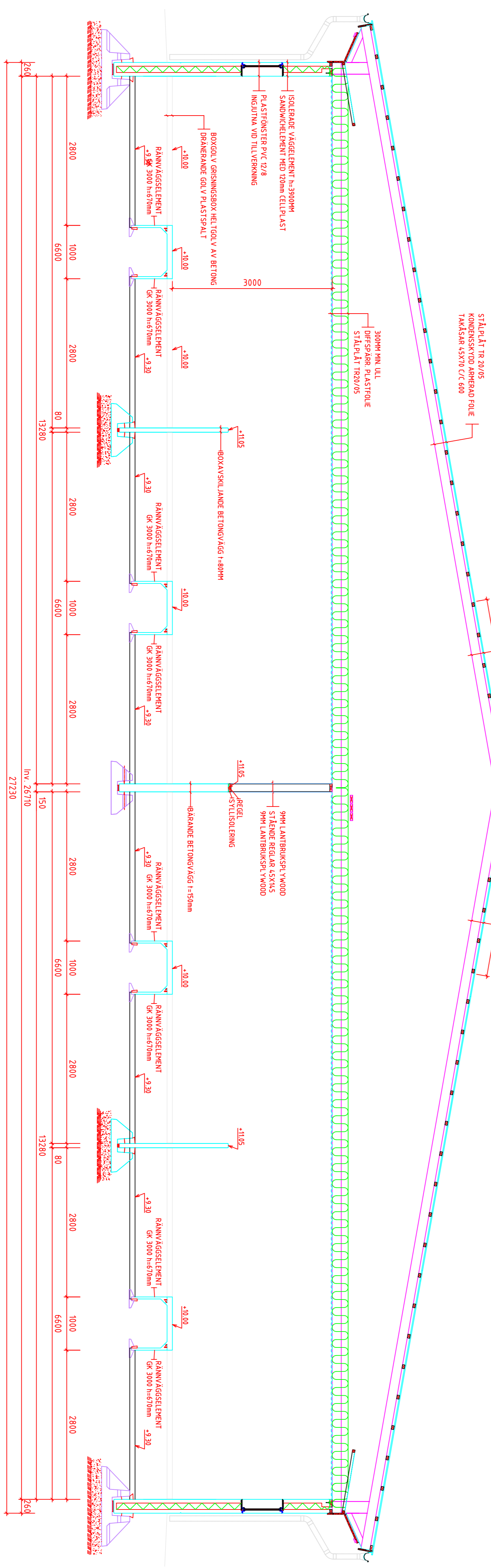
SEKTIONER BYGGNAD 1 A-A, B-B

GOLV

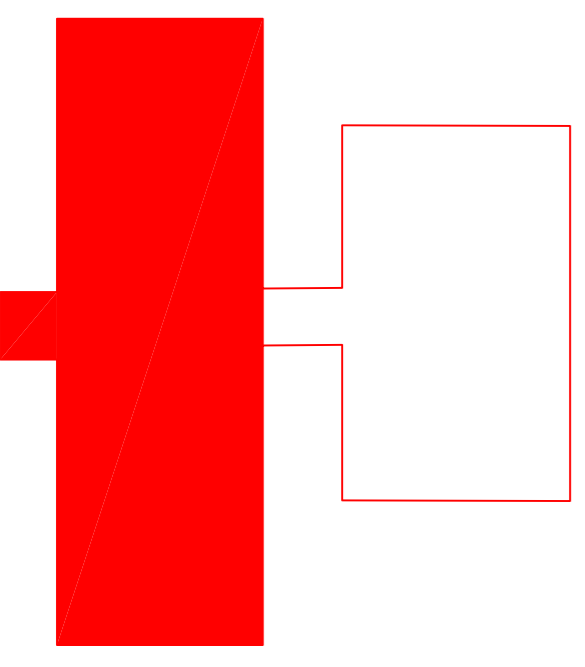
SKALA	NUMMER	REF
150 (A1)	31-00121	



SEKTION C-C  
Tillväxtavdelningar  
Skala 1:50



SEKTION D-D  
Grisningsavdelning  
Skala 1:50



BETÄNT	ANDRNINGEN AVSER	DATUM	SIGN
PRELIMINÄRRITNING 2017-12-20			
FRAMTIDSSTALL			
STALLBYGGNAD			
HK SCAN			
<b>ABETONG</b>			
HEDERBERGCEMENTGÖP			
Borg 24 3010 VÄRMDÖ Tel: 0470-90 90 Fax: 0470-90 81			
BEREDNING	ERHÅLLNINGEN AV	GRÄNDAD AV	
ESKINSKAN	FER	FER	
2017-09-27	FER	FER	
SEKTIONER BYGGNAD 2 C-C, D-D			
GOLV			
SKALA	NUMMER	RIT	
1:50 (A1)		31-00122	

**ELEMENTFÖRNING**  
 ELEMENTEN UTFÖRES AV EN BETONGSKIVA  
 PÅ VÄRDERA SIDA OM CELLPLASTISOLERING.  
 DÅ BETONG ÄR ETT NATURMATERIAL  
 SOM BEARBETATS MANUELLT KAN AVVIKELSER  
 I FÄRG OCH STRUKTUR FÖREKOMMA.

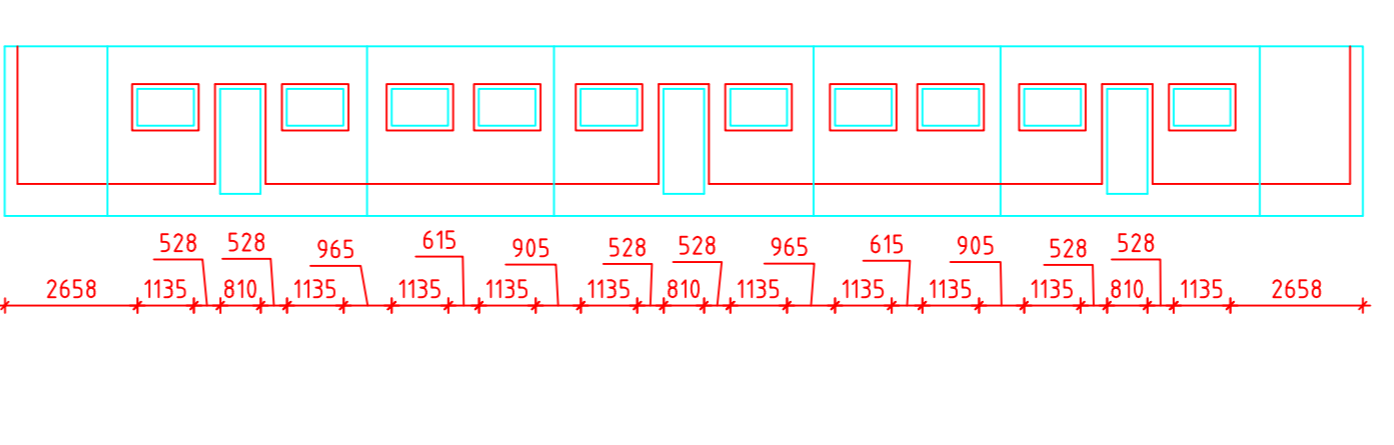
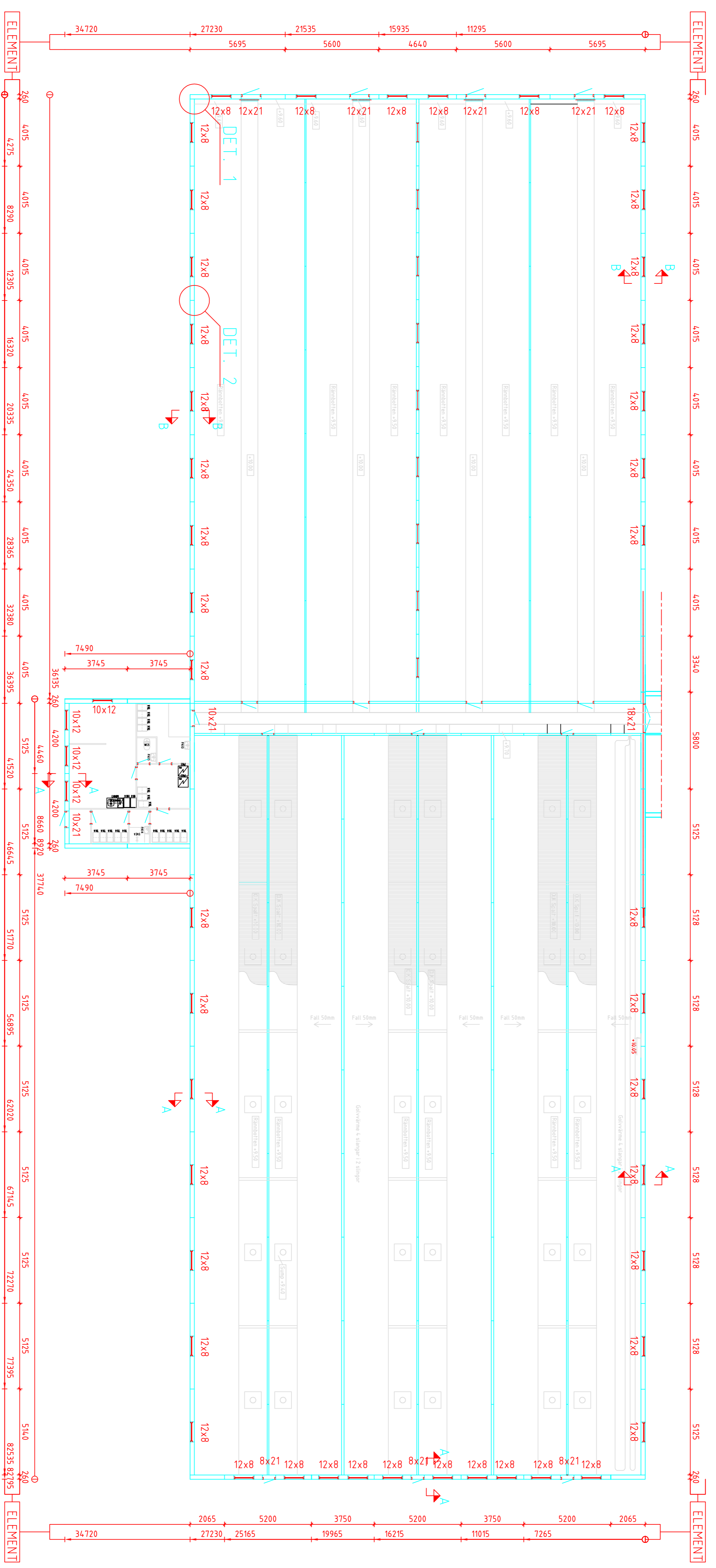
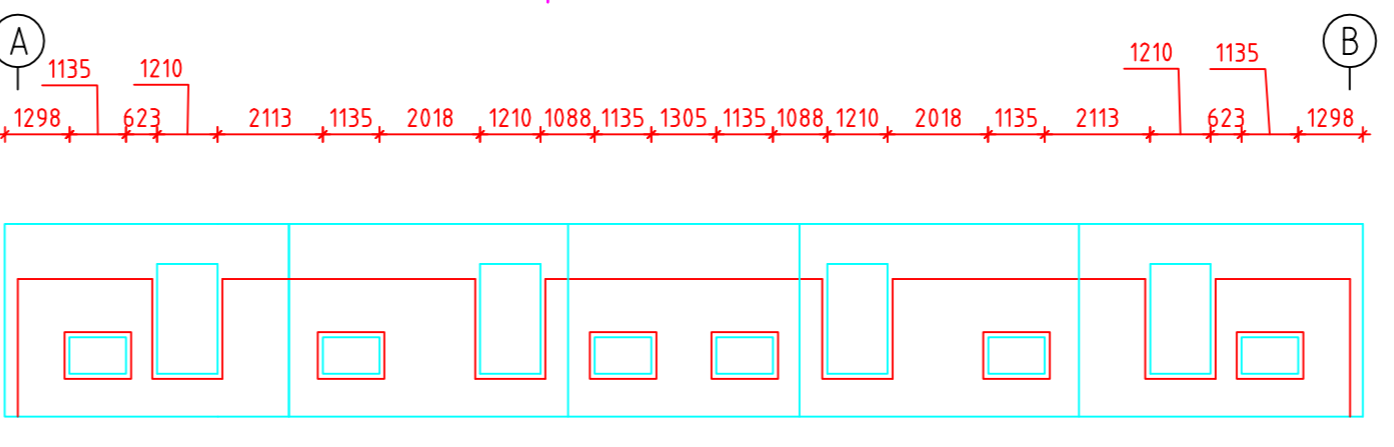
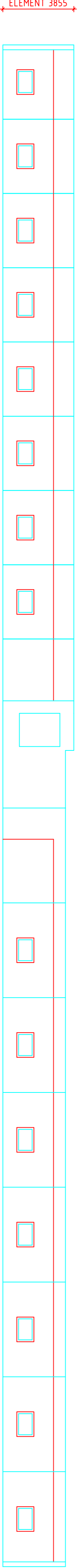
GRUNDLÄGGNING  
 SE FUNDAMENTPLAN RITN. 30-00003

**LASTER**  
 LASTER SOM EJ REDOVISATS UNDER  
 PROJEKTERINGSKEDJET FÅR INTE BELASTA  
 VÄGGARNA UTAN ATT ÅBETONG KONTAKTAS.  
 INGA LASTER FÅR PÅFÖRAS UTTERSIDAN.

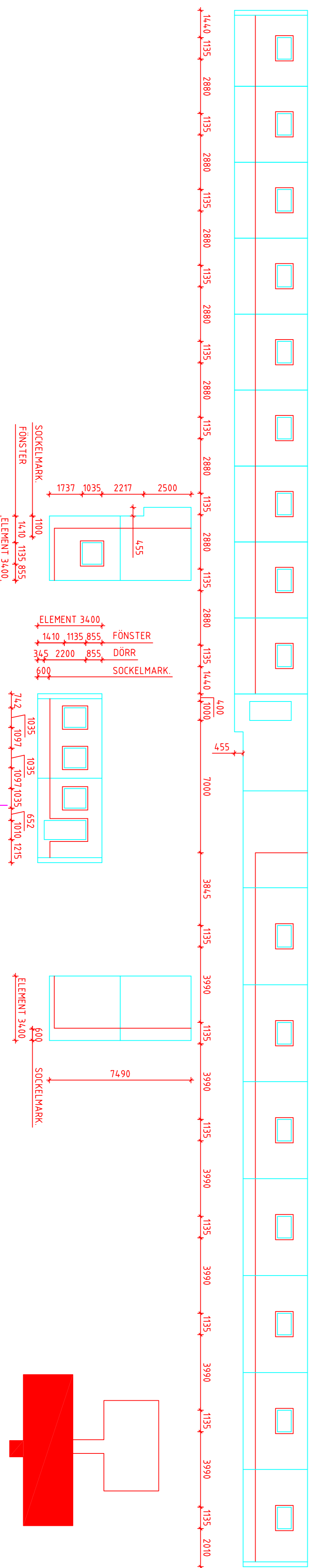
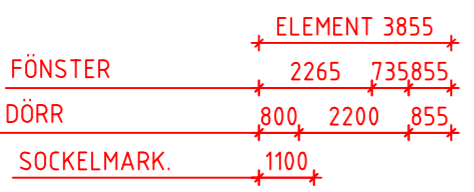
**ÅTERFYLNING**  
 SNARAST EFTER VÄGGMONTAGE SKALL IGUTNING  
 I FUNDAMENTEN SKE MED BETONGVALTET LÄGST  
 C25/30. ÅTERFYLNING UTMEDE VÄGG SKA SKE  
 MED DRÄNERANDE OCH ICKE TJÄLSKUTANDE  
 MATERIAL. EVENTUELL PÅKÄNNING MED MASKIN  
 MÅSTE UTFÖRAS JÄMNT FÖRDELT BÅDA SIDOR  
 OM VÄGGEN.

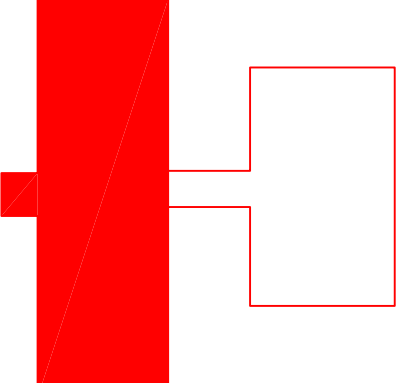
**HÅLTÄGNING/SÄGNING**  
 HÅLTÄGNING ELLER SÄGNING AV ELEMENT FÅR  
 INTE UTFÖRAS UTAN MEGGIVANDE FRÅN ÅBETONG.  
 FÖNSTER- DÖRRMONTAGE  
 REKOMMENDATIONER GÄLLANDE MONTAGE AV  
 FÖNSTER OCH DÖRRAR LEVERERADE AV OSS  
 REDOVISAS PÅ SEPARAT RITNING.

**MÅLNING**  
 INNAN EVENTUELL MÅLNING AV VÄGGELEMENTEN  
 REKOMMENDERAS SYRATVÄTT AV VÄGGARNA.  
 RÄDDGÖR MED FÄRGLIVERANTÖR.  
 FÖGNING SKALL SKE FÖRE MÅLNING AV ELEMENTEN.  
 FÖGMASSAN ÄR ÖVERMÅLNINGSBÄR.  
 SEKTIONER OCH DETALJER  
 SE RITNING 30-00004.



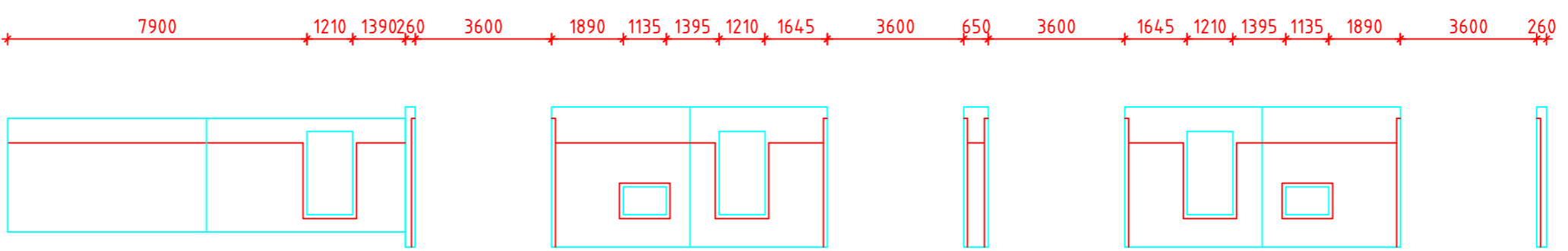
**ELEMENTPLAN**  
 SKALA 1:150 (A1)



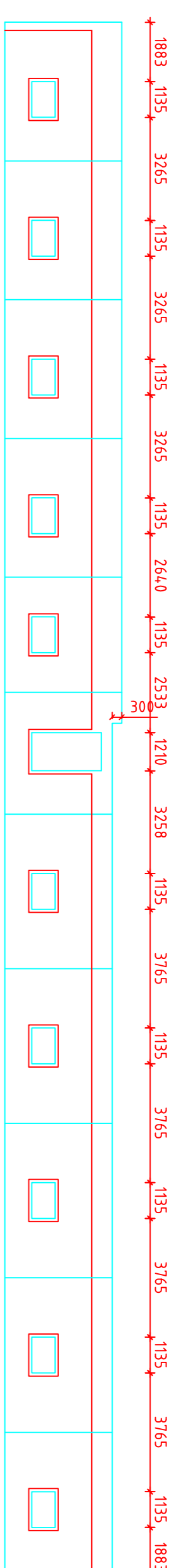
BET ANT	ÄNDRINGEN AVSER	DATUM	SIGN
FRAMTIDIGSTALL			
FRAMTIDIGSTALL			
STALLBYGGNAD			
HK SCAN			
			
<b>ABETONG</b> HEDLERSBETONGTÖP Box 23 5013 Växjö Tel 0433-96 96 Fax 0433-94 81			
DRÖR NR	DRÖR	GRANDAD AV	
P	DÖ	FR	
DATUM	PROJEKTERINGSLOSER	ANSVARIG	
2017-09-29	FR		
ELEMENTPLAN			
ELEVATIONER			
SKALA	NUMER	BET	
1:150 (A1)	30-10021		

ELEMENT 3700

FÖNSTER 210 235855  
DÖRR 645 2200 855  
SOCKELMARK 945



1



2

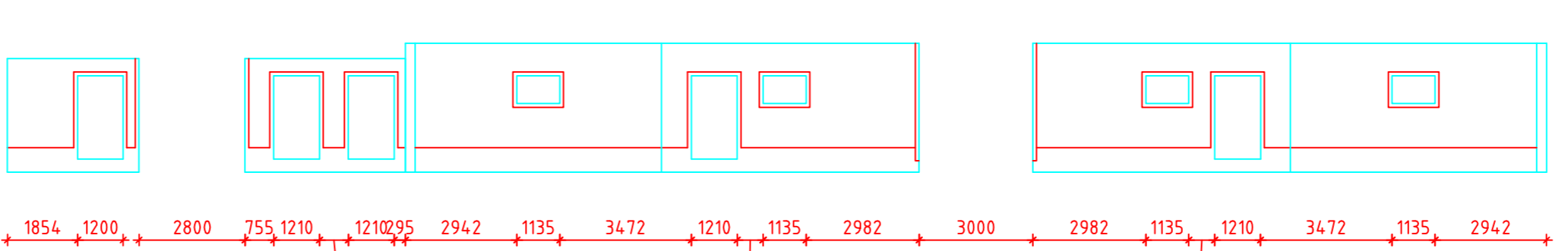
SOCKELMARK  
DÖRR 645  
FÖNSTER 855 2200 345  
ELEMENT 3400

3

4

5

ELEMENT 3400  
FÖNSTER 855 2200 345  
DÖRR 645  
SOCKELMARK



6

ELEMENTUTFORMNING  
ELEMENTEN UTFÖRES AV EN BETONGSKIVA  
PÅ VÄRDERA SIDA OM CELLPLASTISOLERING.  
DÅ BETONG ÄR ETT NA TURMATERIAL  
SOM BEARBETATS MANUELLT KAN AVVIKELSER  
I FÄRG OCH STRUKTUR FÖREKOMMA.

GRUNDLÄGGNING  
SE FUNDAMENTPLAN RITN. 30-00003.  
LASTER

LASTER SOM EJ REDOVISATS UNDER  
PROJEKTERINGSSKEDET FÅR INTE BELASTA  
VÄGGARNA UTAN ATT ABETONG KONTAKTAS.  
INGA LASTER FÅR PÅFÖRAS YTTERSKIVAN.

ÅTERBYLLNING

SNARAST EFTER VÄGGMONTAGE SKALL IGJUTNING  
I FUNDAMENTEN SKE MED BETONGKVALITET LÄGST  
C25/30. ÅTERBYLLNAD UTMED VÄGG SKA SKE  
MED DRÄNERANDE OCH ICKE TJALSKJUTANDE  
MATERIAL. EVENTUELL PÅCKNING MED MASKIN  
MÅSTE UTFÖRAS JÄVNT FÖRDELAT BÅDA SIDOR  
OM VÄGGEN.

HÅLTAGNING/SÄGNING

HÅLTAGNING ELLER SÄGNING AV ELEMENT FÅR  
INTE UTFÖRAS UTAN NEDGIVANDE FRÅN ABETONG.  
FÖNSTER- DÖRRMONTAGE  
REKOMMENDATIONER GÄLLANDE MONTAGE AV  
FÖNSTER OCH DÖRRAR LEVERERADE AV OSS  
REDOVISAS PÅ SEPARAT RITNING.

MÅLNING

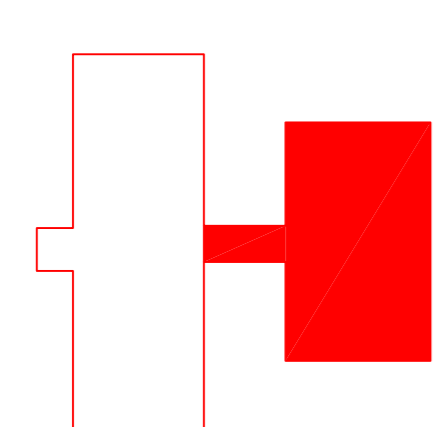
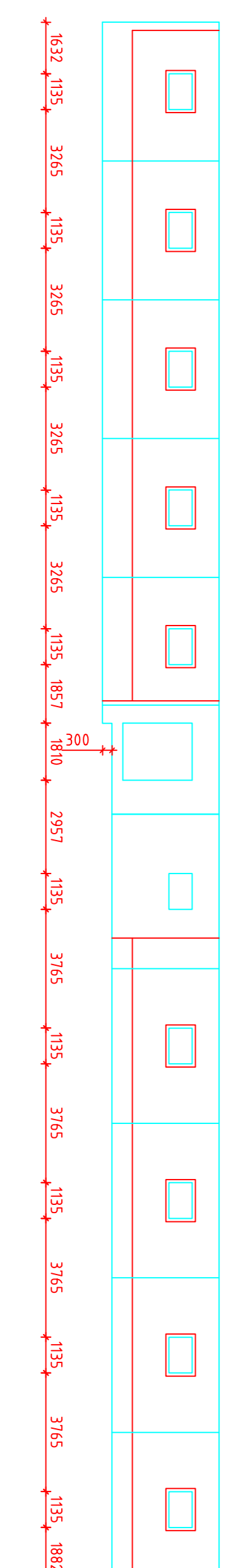
INNAN EVENTUELL MÅLNING AV VÄGGELEMENTEN  
REKOMMENDERAS SYRATVÄTT AV VÄGGARNA.  
RÅDGÖR MED FÄRGLÉVERANTÖR.  
FOGNING SKALL SKE FÖRE MÅLNING AV ELEMENTEN.  
FOGMASSAN ÄR ÖVERMÅLNINGSBAR.

SEKTIONER OCH DETALJER  
SE RITNING 30-00004.

# ELEMENTPLAN

SKALA 1:150 (A1)

ELEMENT 3700  
FÖNSTER 210 235855  
DÖRR 645 2200 855  
SOCKELMARK 945



BET ANT	ÄNDRINGEN AVSER	DATUM	SIGN
FRAMTIDSTALL STALLBYGGNAD HK SCAN			

<b>ABETONG</b> HEDLERSBETONGTORG	
BEF. 73 3513 VÄXJÖ TEL 0431-96 96 FAX 0431-94 81	
ORDR NR	STYRNUMMERNUMMER
P	D.O.
DATUM	PROJEKTERINGSLEDARE
2017-09-29	FR
	ANSVARIG

SKALA	NUMMER	BET
1:150 (A1)	30-20021	

**ELEMENTUTFORMNING**  
ELEMENTEN UTFÖRES AV EN BETONGSKIVA  
PÅ VÄRDERA SIDA OM CELLPLASTISOLERING.  
DÅ BETONG ÄR ETT NATURMATERIAL  
SOM BEARBETATS MANUELLT KAN AVVIKELSER  
I FÄRG OCH STRUKTUR FÖREKOMMA.

**GRUNDLÄGGNING**  
SE FUNDAMENTPLAN RITN. 30-00003

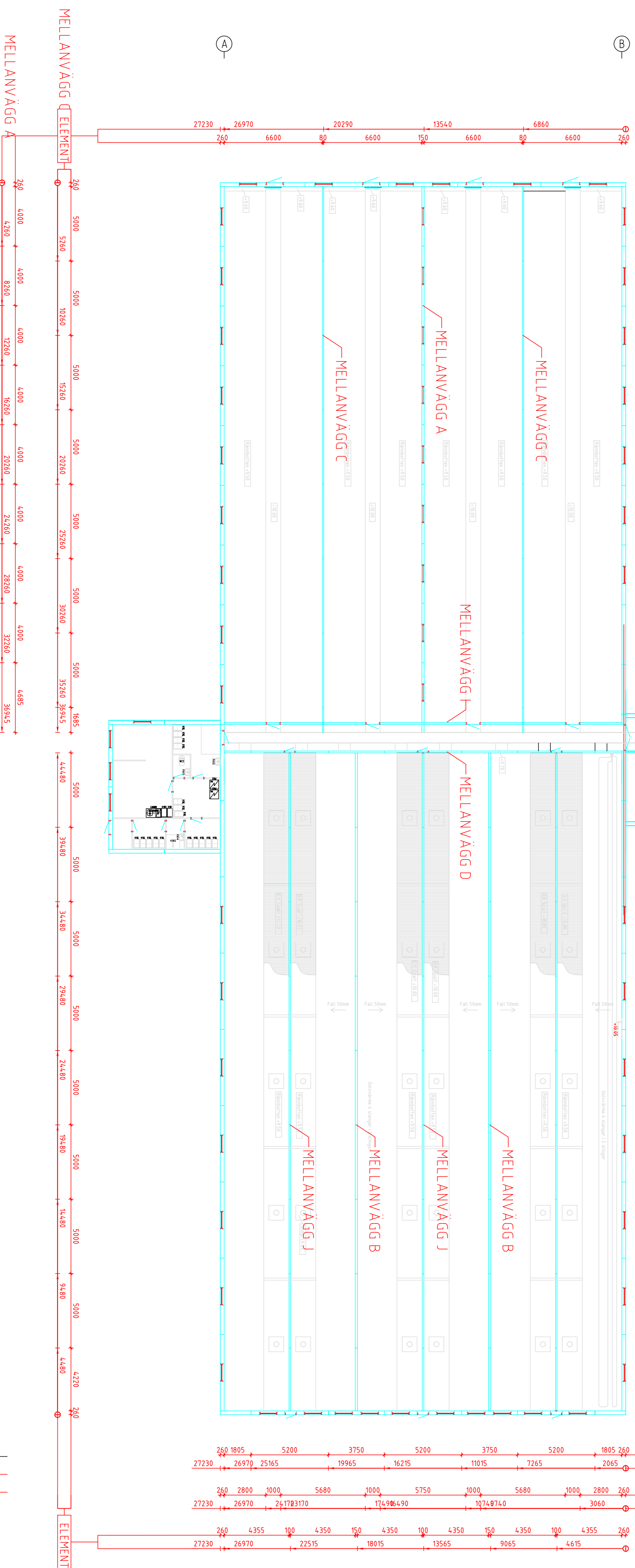
**LASTER**  
LASTER SOM EJ REDOVISATS UNDER  
PROJEKTERINGSKIEDET FÅR INTE BELASTA  
VÄGGARNA UTAN ATT ÅBETONG KONTAKTAS  
INGA LASTER FÅR PÅFÖRAS YTTERSIVAN

**ÅTERFYLNING**  
SNARAST EFTER VÄGGMONTAGE SKALL IGJUTNING  
I FUNDAMENTEN SKE MED BETONGVÄLJITET LÅST  
CS/30. ÅTERFYLNAD UTMED VÄGG SKA SKE  
MED DRÄNERANDE OCH ICKE TJALSKJUTANDE  
MATERIAL. EVENTUELL PÅCKNING MED MASKIN  
MÅSTE UTFÖRAS JÄVNT FÖRDELT BÅDA SIDOR  
OM VÄGGEN.

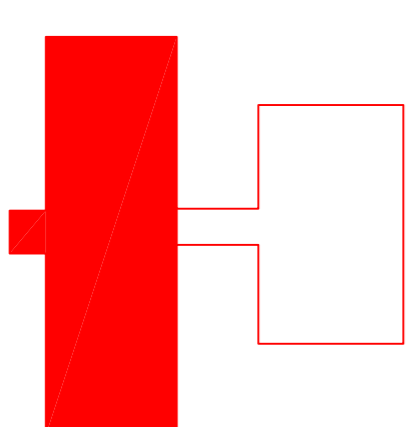
**HÅLTAGNING/SÅGNING**  
HÅLTAGNING ELLER SÅGNING AV ELEMENT FÅR  
INTE UTFÖRAS UTAN MEDGIVANDE FRÅN ÅBETONG.  
FÖNSTER-DÖRRMONTAGE  
REKOMMENDATIONER GÄLLANDE MONTAGE AV  
FÖNSTER OCH DÖRRAR LEVERERADE AV OSS  
REDOVISAS PÅ SEPARAT RITNING.

**MÅLNING**  
INNAN EVENTUELL MÅLNING AV VÄGGELEMENTEN  
REKOMMENDERAS SYRATVÄTT AV VÄGGARNA.  
RÄDDOR MED FÄRGLIVERANTÖR  
FOGNING SKALL SKE FÖRE MÅLNING AV ELEMENTEN  
FOGMASSAN ÄR ÖVERMÅLNINGSBAR.  
SEKTIONER OCH DETALJER  
SE RITNING 30-00004.

1  
3  
4  
6  
MELLANVÄGG D  
MELLANVÄGG I  
MELLANVÄGG B/J



**ELEMENTPLAN**  
SKALA 1:150 (A1)



BET. ANT.	ÄNDRINGEN AVSER	DATUM	SIGN.
	FÖRSLAGSHANDLING		
	FRAMTIDSTALL		
	STALLBYGGNAD		
	HK SCAN		

<b>ABETONG</b>	
HEDLERSCEMENTOPP	
Box 73, 351 03 Växjö   Tel: 0433-963 963 Fax: 0433-940 81	
ORDER NR	STATIONÖRSTRAV
P	D/O
PROJEKTERINGSLEDARE	ANSVARIG
2017-09-29	FR

SKALA	NUMMER	BET
1:150 (A1)	30-10022	



1

2

3

4

5

6

ELEMENTUTFORMNING  
ELEMENTEN UTFÖRES AV EN BETONGSKIVA  
PÅ YARDBÄR SIDA OM CELLPLASTISOLERING.  
DÅ BETONG ÄR ETT NATURMATERIAL  
SOM BEARBETAS MANUELLT KAN AVVIKELSER  
I FÄRG OCH STRUKTUR FÖREKOMMA.

GRUNDLÄGGNING  
SE FUNDAMENTPLAN RITN. 30-00003  
LASTER

LASTER SOM EJ REDDOVISATS UNDER  
PROJEKTERINGSSKEDET FÅR INTE BELASTAS  
VÄGGARNA UTAN ATT ABEITONG KONTAKTAS.  
INGA LASTER FÅR PÅFÖRAS YTTERSKIVAN.

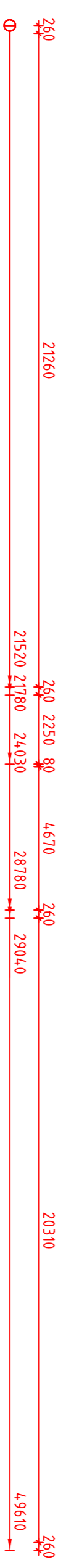
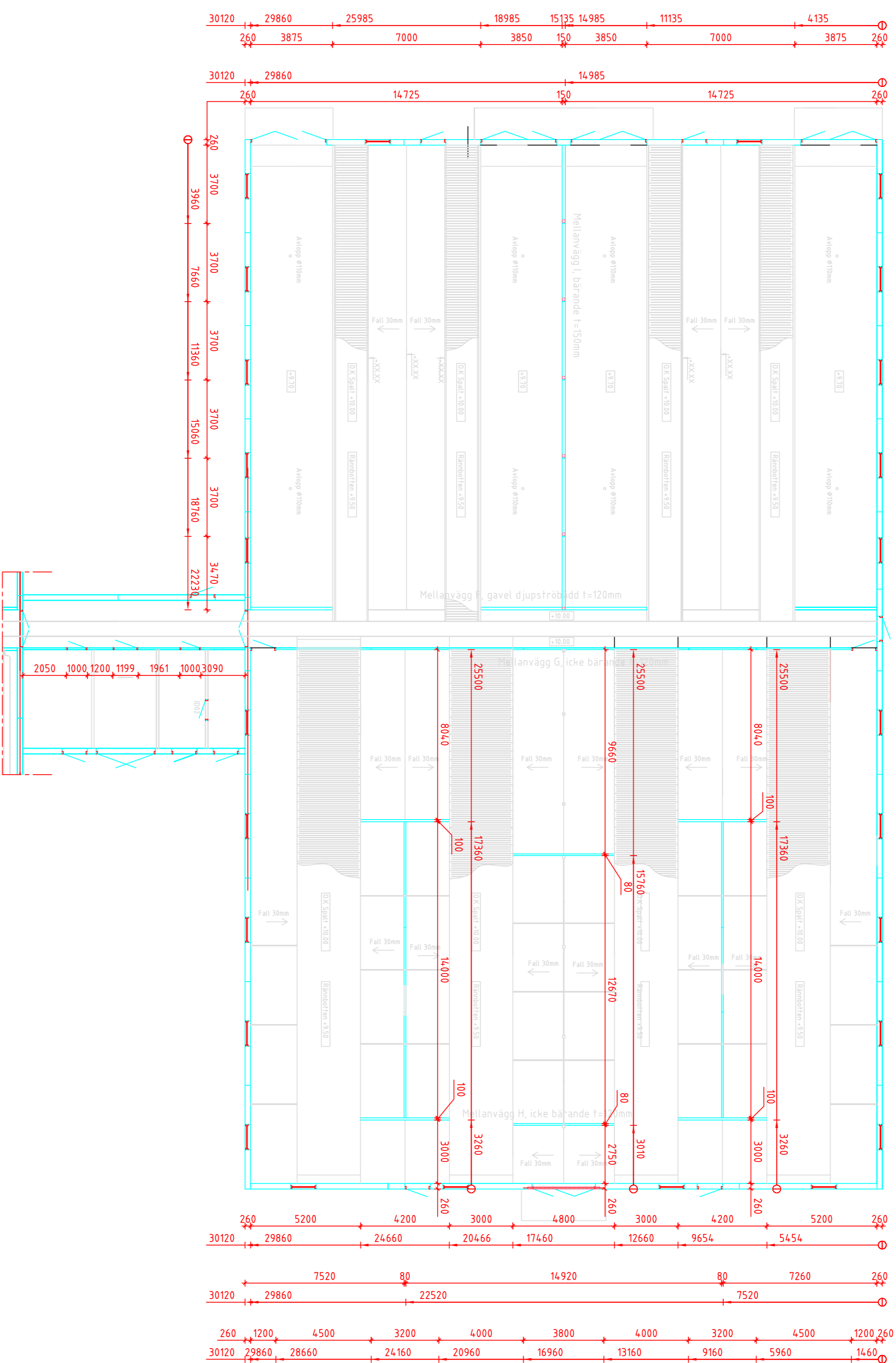
ÅTERFYLNING  
SNARAST EFTER VÄGGMONTAGE SKALL IGUTNING  
I FUNDAMENTEN SKE MED BETONGKVALITET LÅGST  
C25/30. ÅTERFYLNING UTMED VÄGG SKA SKE  
MED DRÄNERANDE OCH ICKE TJALSKJUTANDE  
MATERIAL. EVENTUELL PÅKÄMMNING MED MASKIN  
MÅSTE UTFÖRAS JÄMNAT FÖRDELAT BÅDA SIDOR  
OM VÄGGEN.

HÅLLTAGNING/SÅGNING  
HÅLLTAGNING ELLER SÅGNING AV ELEMENT FÅR  
INTE UTFÖRAS UTAN MEDGIVANDE FRÅN ABEITONG.

FÖNSTER- DÖRRMONTAGE  
REKOMMENDATIONER GÅLLANDE MONTAGE AV  
FÖNSTER OCH DÖRRAR LEVERERADE AV OSS  
REDOVISAS PÅ SEPARAT RITNING.

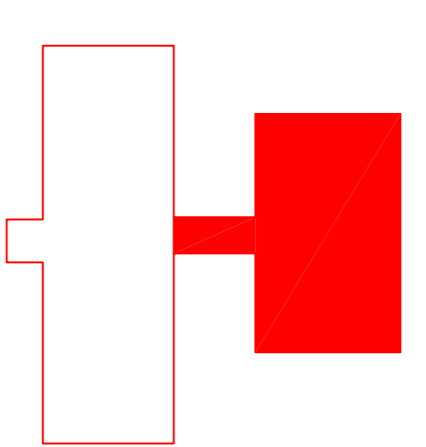
MÅLNING  
INOMAN EVENTUELL MÅLNING AV VÄGGELEMENTEN  
REKOMMENDAS SYRATVÄTT AV VÄGGARNA.  
RÅDGÖR MED FÄRGLIEVERANTÖR.  
FÖGNING SKALL SKE FÖRE MÅLNING AV ELEMENTEN.  
FÖGMASSAN ÄR ÖVERMÅLNINGSBÄR.

SEKTIONER OCH DETALJER  
SE RITNING 30-00004.



## ELEMENTPLAN

SKALA 1:150 (A1)

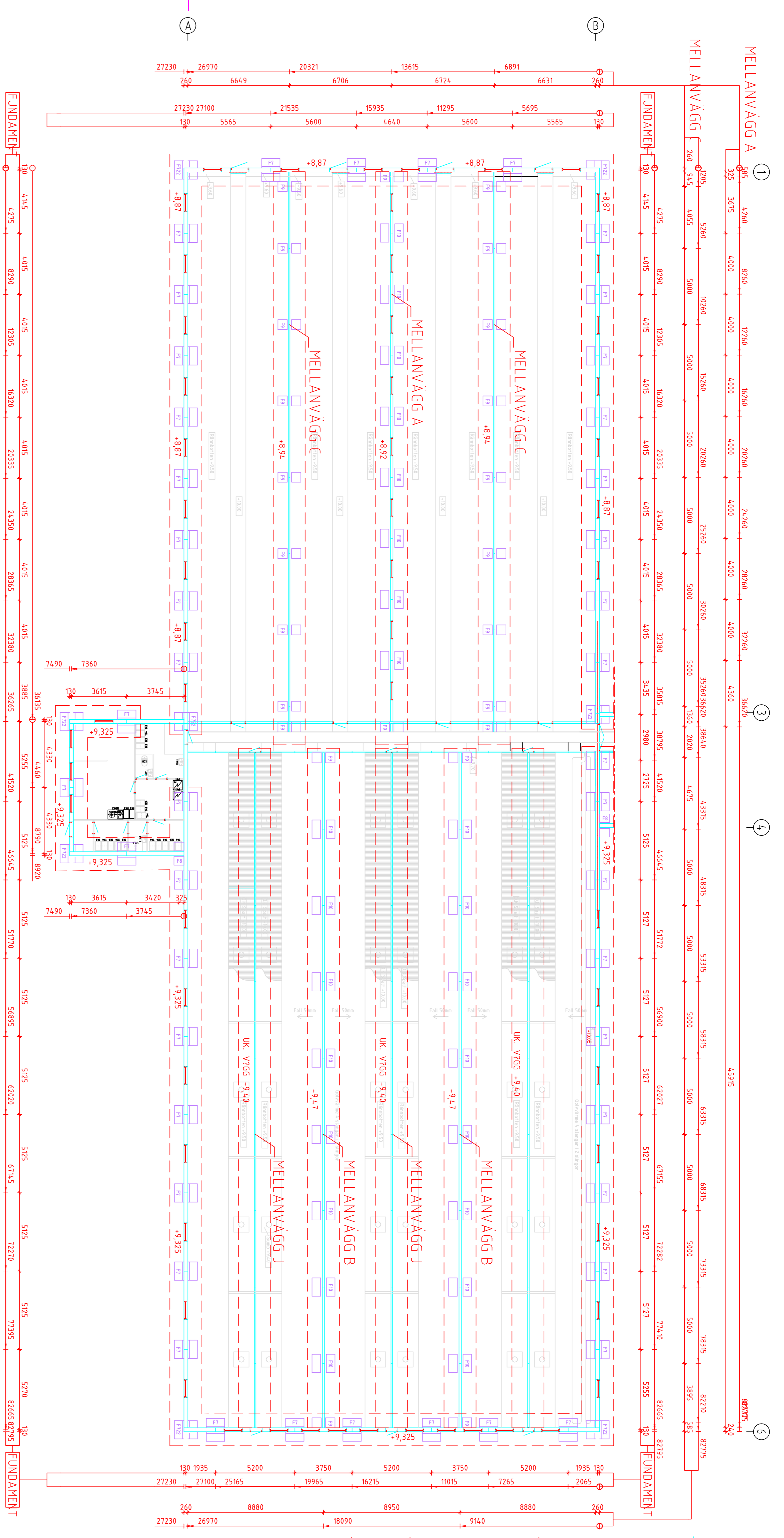


BET. ANT.	ÄNDRINGEN AVSER	DATUM	SIGN.
	FÖRSLAGSHANDLING		
	FRAMTIDIGSTALL		
	STALLBYGGNAD		
	HK SCAN		

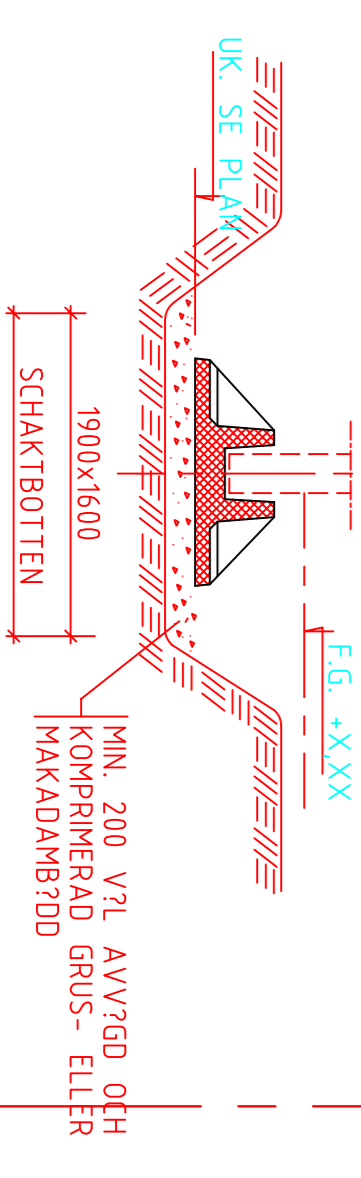
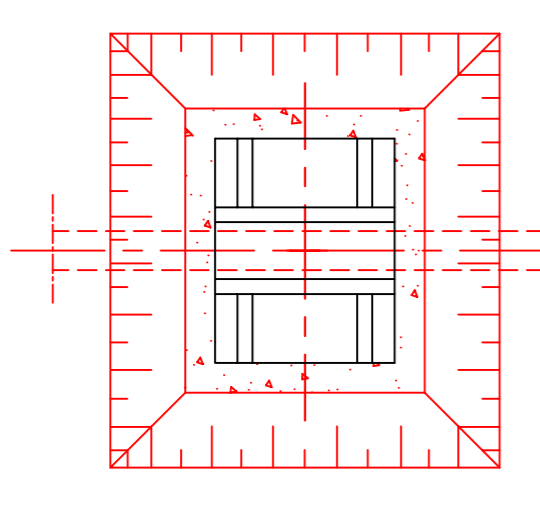
<b>ABETONG</b> <small>HEDLERSBETONG</small>		<small>GRANDAVÄJ AV</small> <small>FR</small>
<small>ORGANIS. NR.</small> <small>P</small>	<small>DRÖJNINGSTID AV</small> <small>DD</small>	<small>GRANDAVÄJ AV</small> <small>FR</small>
<small>DATUM</small> <small>2017-09-29</small>	<small>PROJEKTERINGSLEDARE</small> <small>FR</small>	<small>ANSVARIG</small> <small>FR</small>
ELEMENTPLAN INNERVÄGGAR		

SKALA 1:150 (A1) | NUMMER 30-20022 | BET

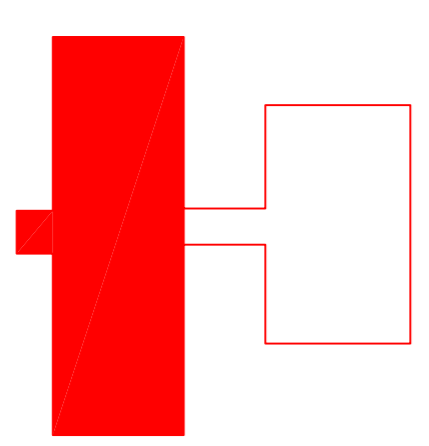
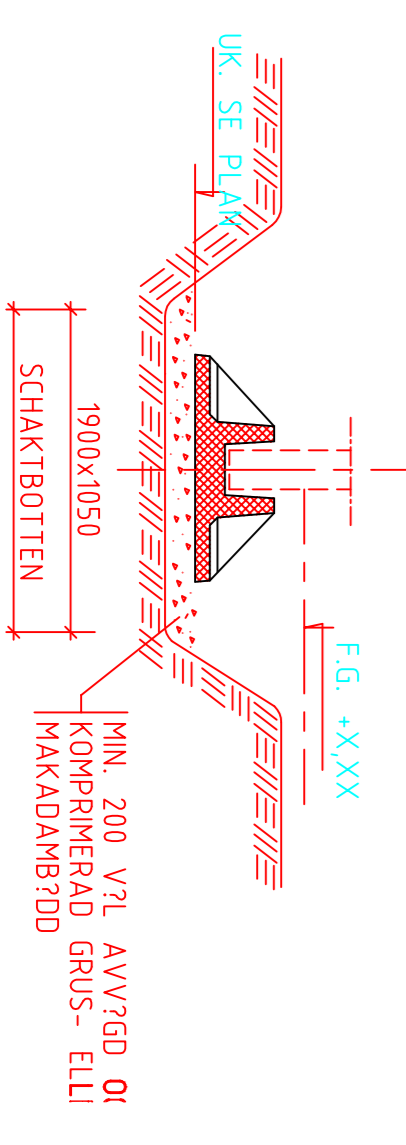
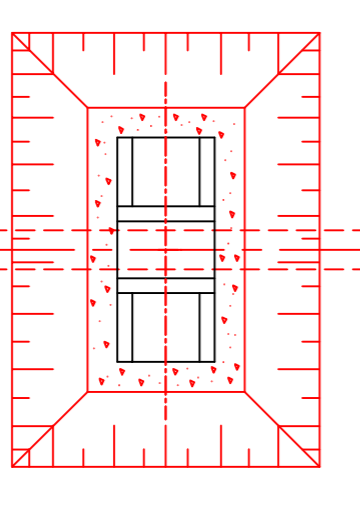


FUNDAMENTPLAN  
SKALA 1:150 (A1)

SCHAKTIGROP FUNDAMENT F7/F722/F10  
SKALA 1:100 (A3)  
UTSIDA V786  
YTTERV76G30  
INNERV76G 75



SCHAKTIGROP FUNDAMENT F8/F822/F9  
SKALA 1:100 (A3)  
UTSIDA V786  
YTTERV76G30  
INNERV76G 60



SCHAKT

GRUNDEN FÖRUTSÄTTTS UTGRÄVAS AV FRIKTIONS-  
MATERIAL MED TILLÅTEN MEDELTRYCKSPÅKÄNNING  
0-35° VILKET MOTSVARAR  $\phi \approx 200 \text{ kN/m}^2$ .  
EVENTUELLT BERG AVLÄGSNAS TILL MINST  
200 MM UNDER FUNDAMENTETS UNDERSIDA.  
TJÄLSKJUTANDE MATERIAL SCHAKTAS BORT TILL  
FROSTFRITT DJUP OCH ERSÄTTS MED ICKE TJÄL-  
SKJUTANDE MATERIAL.

GRUNDAVTIEN  
GRUNDAVTIENNIVÅN FÅR EJ ÖVERSITIGA UNDER-  
KANT FUNDAMENT.

SCHAKTNING AVGRUSNING, KOMPIMERING OCH  
ÅTERFYLNING UTFÖRES AV BESTÄLLAREN.  
DRÄNERING UTFÖRES AV BESTÄLLAREN EFTER  
ELEMENTMONTERING.

HÖJDER  
BESTÄLLAREN FASTSTÄLLER NIVÅ PÅ FÄRDIGT  
GOLV DVS +10,00.

UTSÄTTNING  
VID MONTAGE TILLÅTET SKA BYGGNADENS  
PROFILINJER (YTTERRÄTT) FINNAS UTSÄTTA.

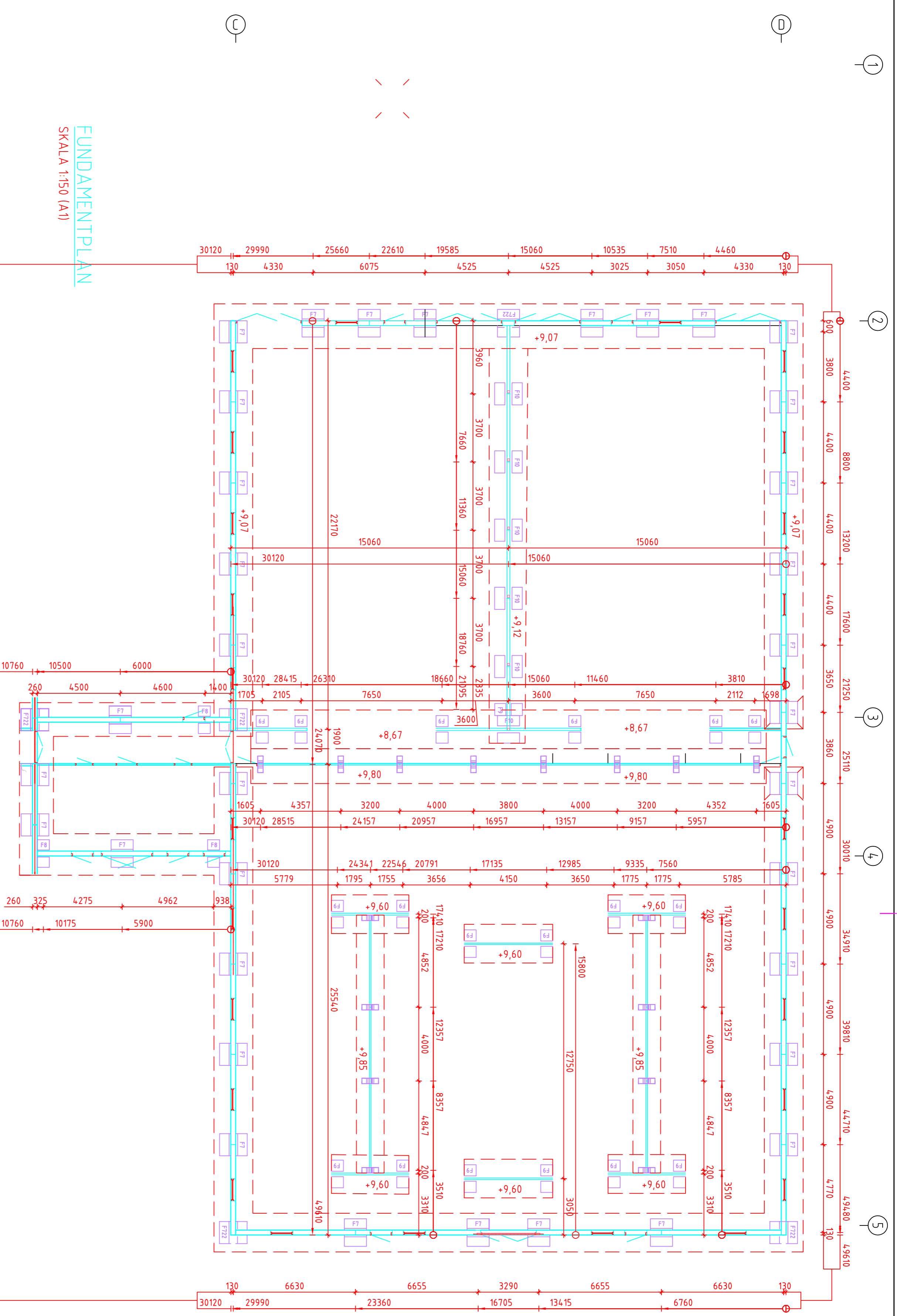
BETÄNLT	ÄNDRINGEN AVSER	DATUM	SIGN
	FÖRSLAGSHANDLING		
	FRAMTIDSTALL		
	STALLBYGGNAD		
	HK SCAN		

<b>ABETONG</b>		HEDLERSCEMENTGROP	
Box 23, 351 03 VÄXJÖ   Tel: 0432-96 96   Fax: 0432-96 81			
ORDER NR	BRUKSOMRÅDE	GRANDAD AV	
P	DJO	FR	
DATUM	PROJEKTERINGSLOSER	ANSVARIG	
2017-09-29	FR		

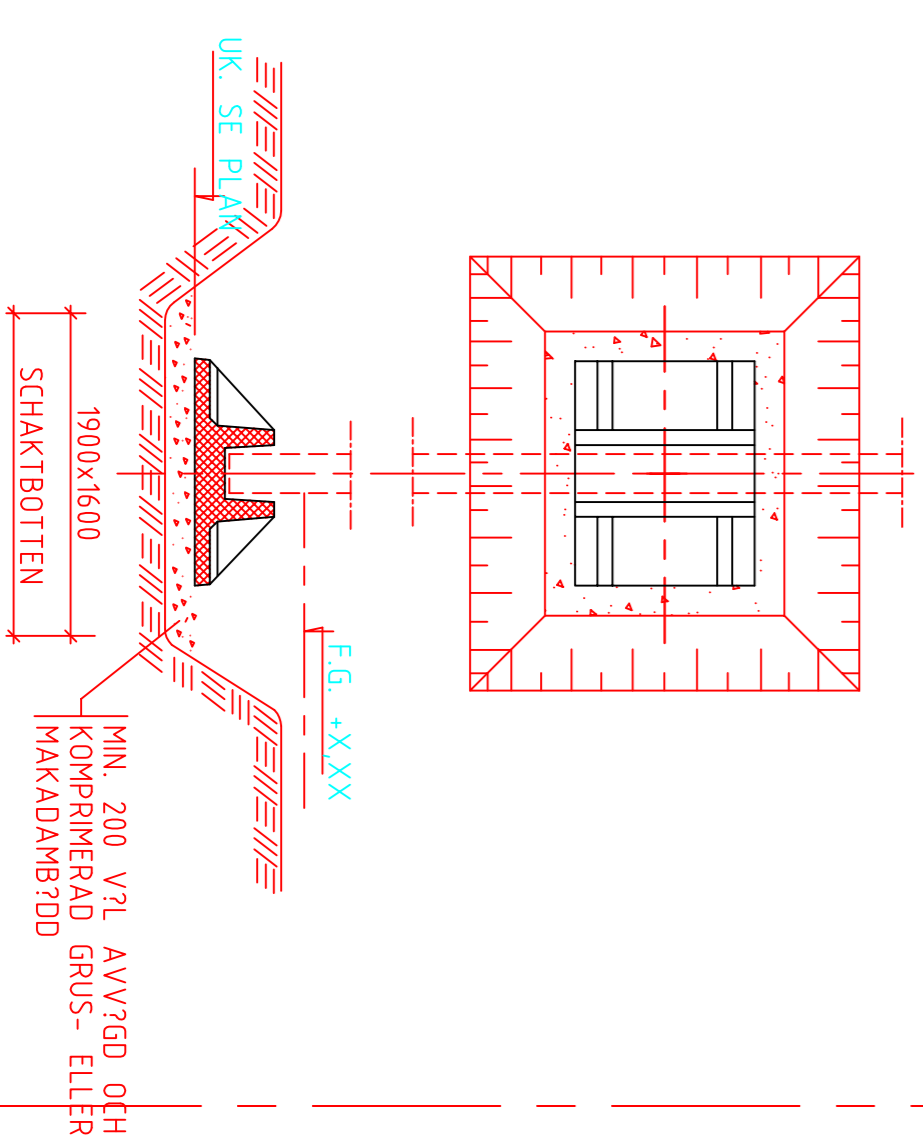
  

SKALA	NUMER	BET
1:100 (A1)	30-10031	

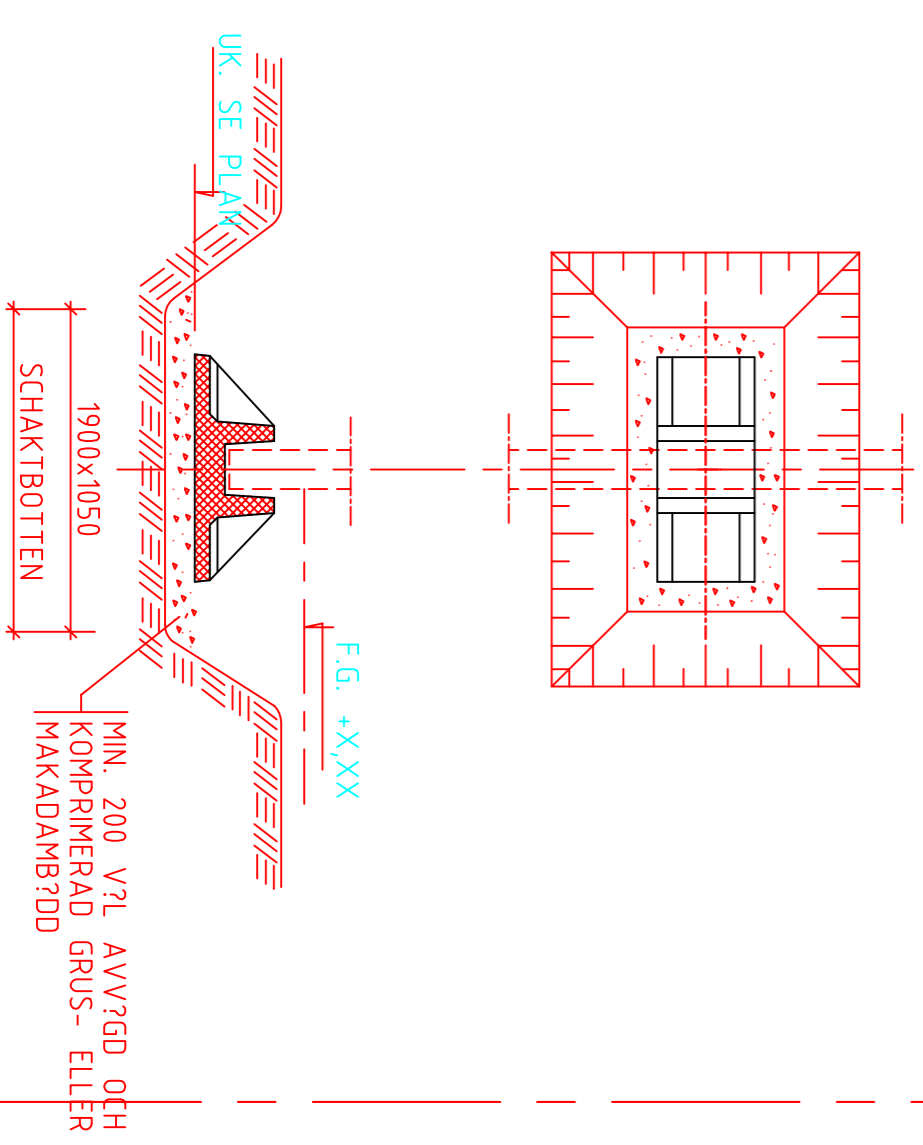


FUNDAMENTPLAN  
SKALA 1:150 (A1)

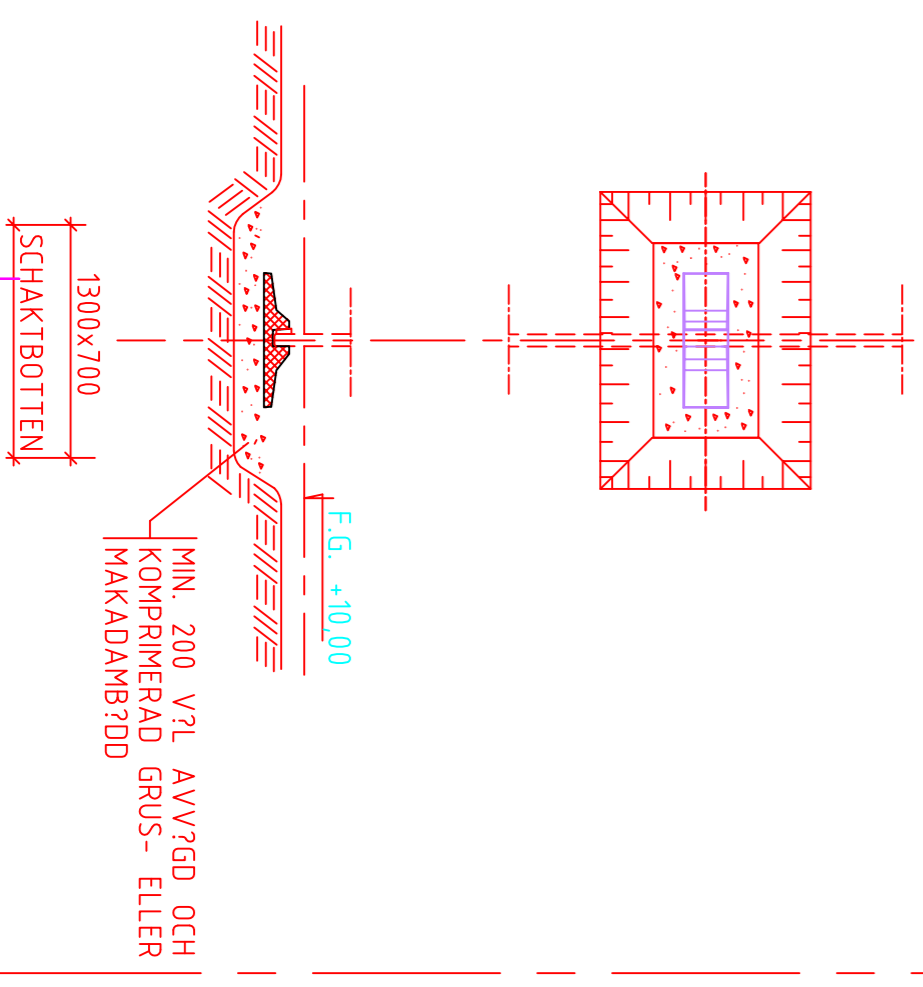
SCHAKTIGROP FUNDAMENT F7/F722/F10  
SKALA 1:100 (A3)  
UTSIDA V786  
YTTERRV7GG30  
INNERRV7GG 75



SCHAKTIGROP FUNDAMENT F8/F822/F9  
SKALA 1:100 (A3)  
UTSIDA V786  
YTTERRV7GG30  
INNERRV7GG 60



SCHAKTIGROP FUNDAMENT F-SIV  
SKALA 1:100 (A3)  
UTSIDA V786  
INNERRV7GG 40



**SCHAKT**

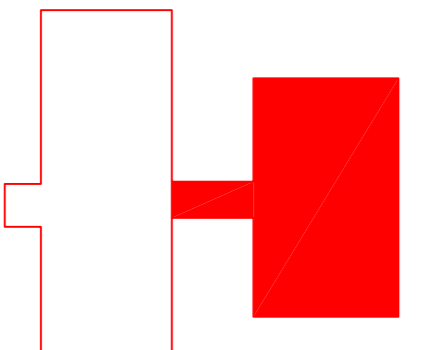
GRUNDEN FÖRUTSÄTTTS UTGÖRAS AV FRIKTIONS- MATERIAL MED TILLÅTEN MEDELTRYCKSPÅKÄNNING  $\sigma_R = 35^*$  VILKET MOTSVARAR  $\sigma \approx 200 \text{ kN/m}^2$ . EVENTUELLT BERG AVLÄGSNAS TILL MINST 200 MM UNDER FUNDAMENTETS UNDERSIDA. TJÄLSKJUTANDE MATERIAL SCHAKTAS BORT TILL FROSTFRITT DJUP OCH ERSÄTTTS MED ICKE TJÄLSKJUTANDE MATERIAL.

GRUNDVATTEN  
GRUNDVATTENNIVÅN FÅR EJ ÖVERSTIGA UNDER- KANT FUNDAMENT.

SCHAKTNING AVGRUSNING KÖRPRIMERING OCH ÅTERFYLNING UTFÖRES AV BESTÄLLAREN DRÄNERING UTFÖRES AV BESTÄLLAREN EFTER ELEMENTMONTERING.

HÖJDER  
BESTÄLLAREN FASTSTÄLLER NIVÅ PÅ FÄRDIGT GOLV DV5 +10,00.

UTSÄTTNING  
VID MONTAGE TILLFALLET SKA BYGGNADENS PROFILNÖJER (YTTERMÅTT) FINNAS UTSÄTTA.



BET ANT	ÄNDRINGEN AVSER	DATUM	SIGN
	FÖRSLAGSHANDLING		
	FRAMTIDSTALL		
	STALLBYGGNAD		
	HK SCAN		

<b>ABETONS</b>		HEDERLIGGEMÅN	
Box 23, 351 03 Växjö   Tel: 0433-96 96   Fax: 0433-96 91			
ORDER NR	ORDERPOST NR	GRANDAD NR	
P	D10	FR	
DATUM	PROJEKTERINGSLOSER	ANSVARIG	
2017-09-29	FR		

SKALA 1:150 (A1) NUMER 30-20031 BET