

# Framtidens smartaste stallbyggnad

## Fårstall på Hagby gård, Almunge



# Hagby gård

**Drivs av Jozef och Jeanette Schimmel.**

**Mål för lammproduktionen är en god djursorg och produktion i ett rationellt och lättarbetat stall**



# Hagby gård idag

135 tackor av Gotlandsras

82 ha åker

34 ha bete

Vårlamning

Höstslakt

Kravproduktion

Gårdsbutik



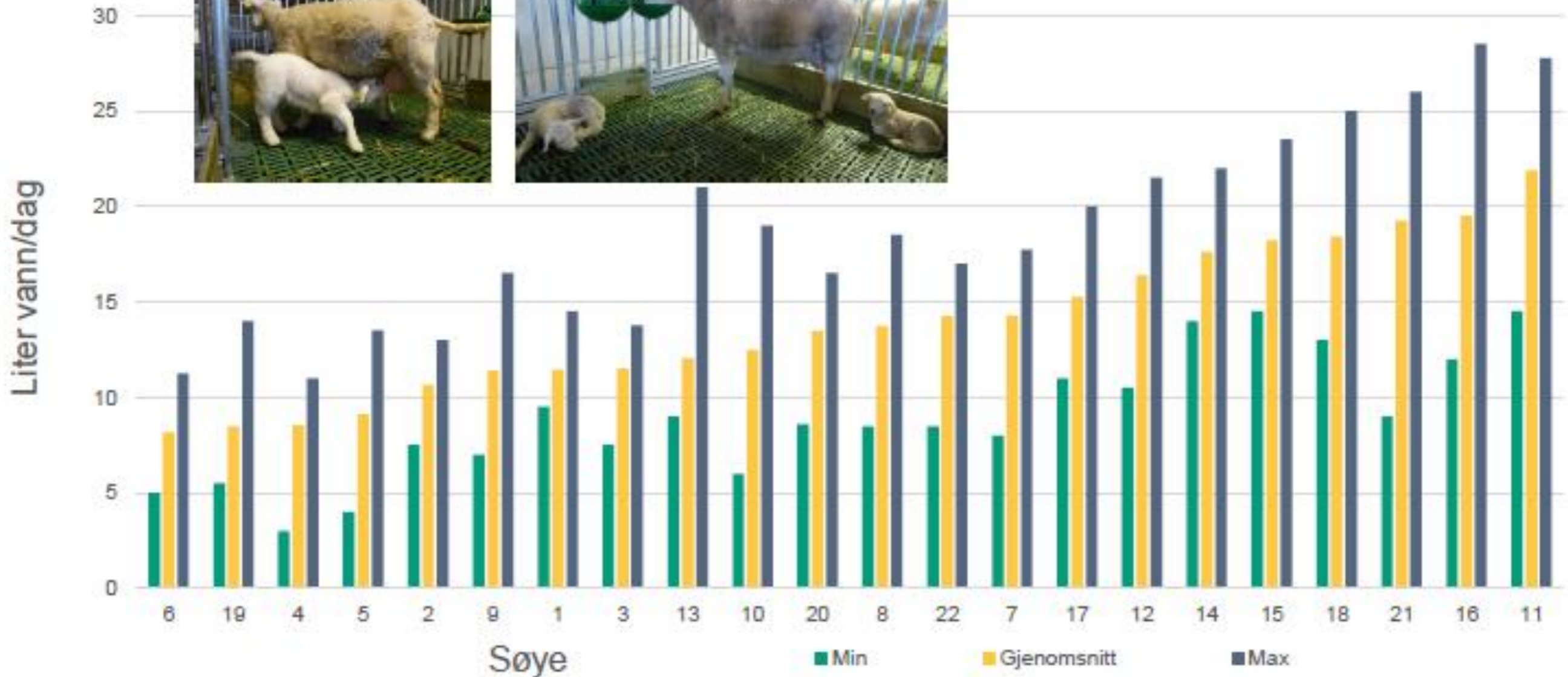
# Förstudie

## erfarenheter från omvärlden

**Norge, Holland,  
Skottland, Sverige**



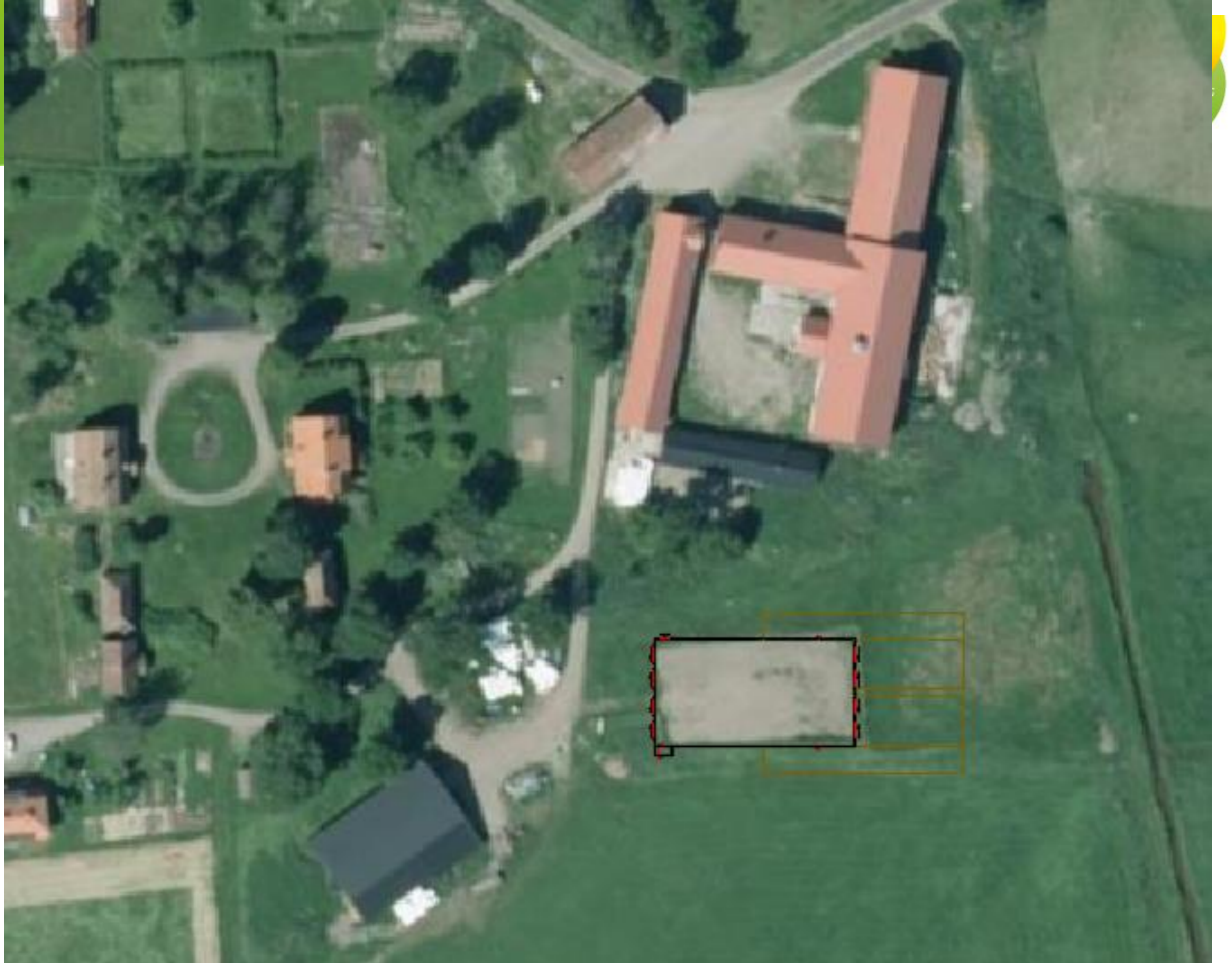
## Resultater



Vik, S.G., Dønnem, I., Bøe, K.E., 2018. Water intake and individual variation in lactating ewes, Small Ruminant Research

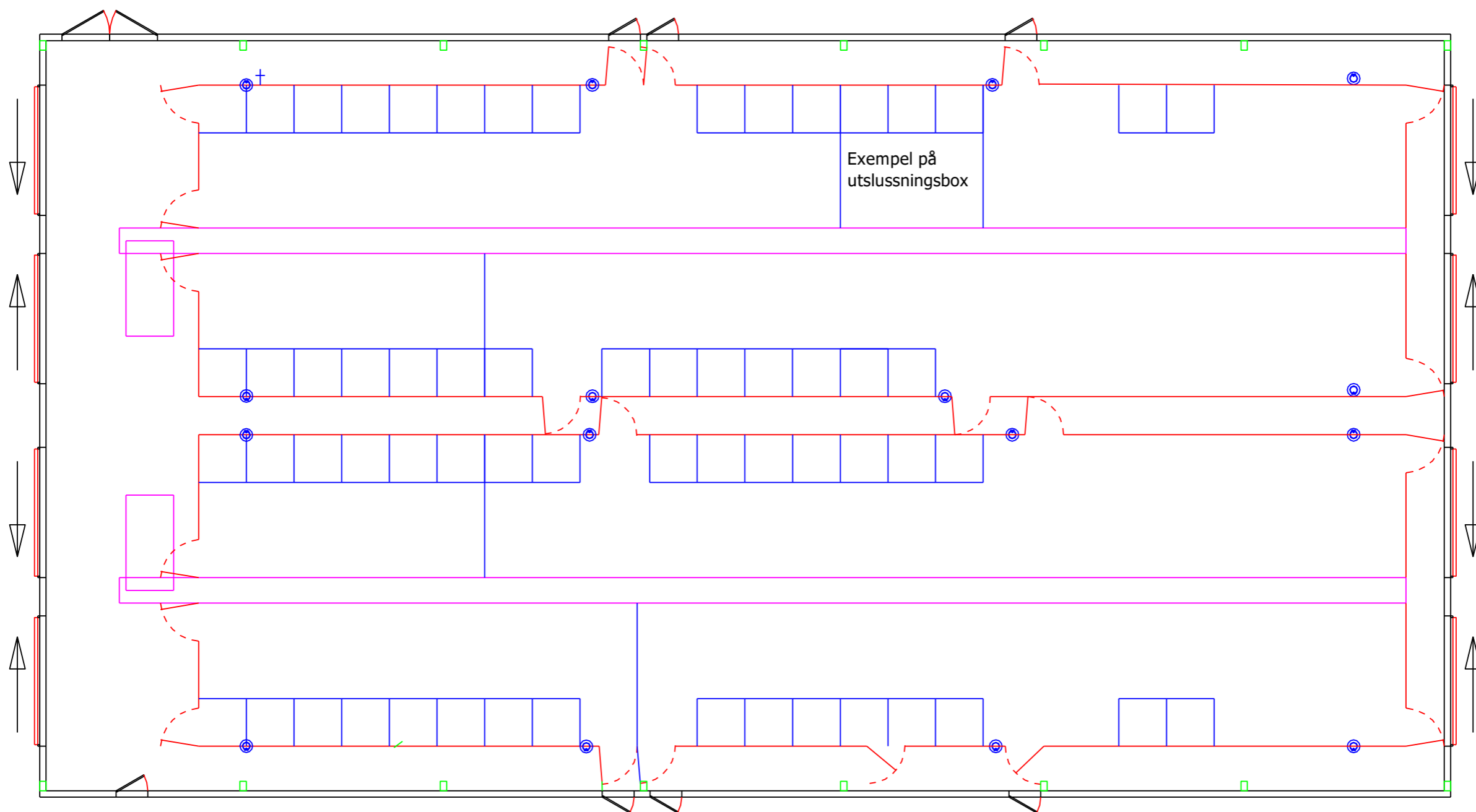
# Byggnad och produktion

- Byggnad för 300 tackor
- Gotlandsfår vårlamning och höstslakt
- Bredd 23,6 m och längd 44 m
- Total yta 1040 m<sup>2</sup>
- Fribärande takstolar i stål
- Plåt och perforerad plåt i fasaden
- Plant golv av stenmjöl
- Solceller på taket

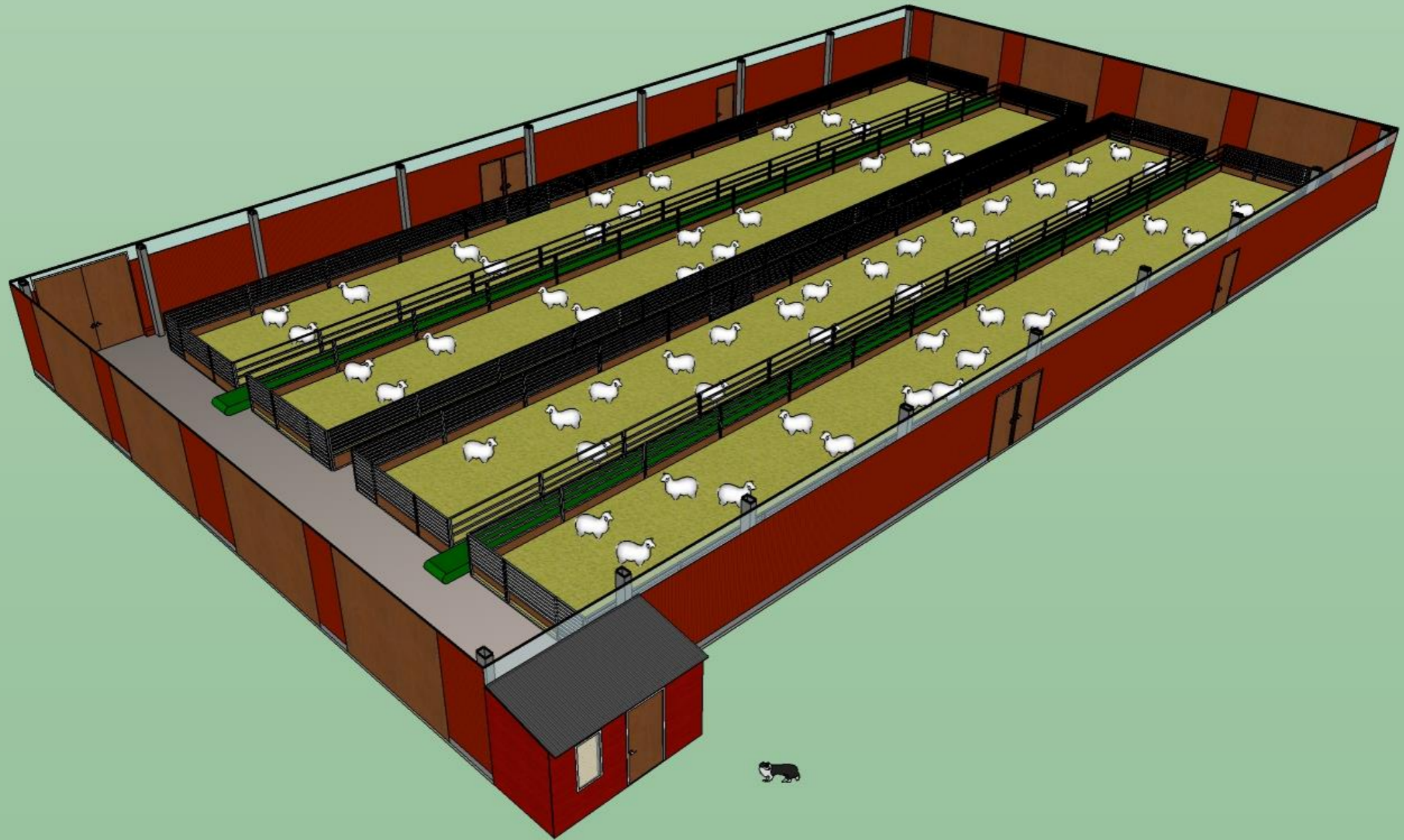










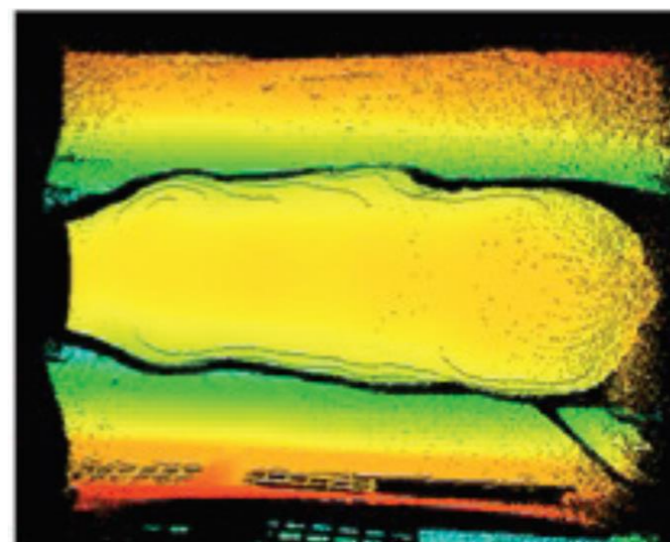


# Framtidens fårstall nytänkande

- Egen elförsörjning via solceller
- Bandfoderbord som är hög och sänkbart
- Halmvagn som dras på bandfoderbordet
- Ny typ av grindar med PVC skiva som håller ströbädden på plats
- Uppvärmtd dricksvatten vid digivningen för höjd konsumtion
- God plats för förvaring längst långsidorna på stallet
- Grunda boxar och skötselgångar underlättar arbete och tillsyn
- Plant golv med möjlighet att ta bort inredningen

## I framtiden:

- 3 D Kamera monterad över vågstation som ger data om bästa slaktdatum på slaktlammen
- Eldriven minilastare





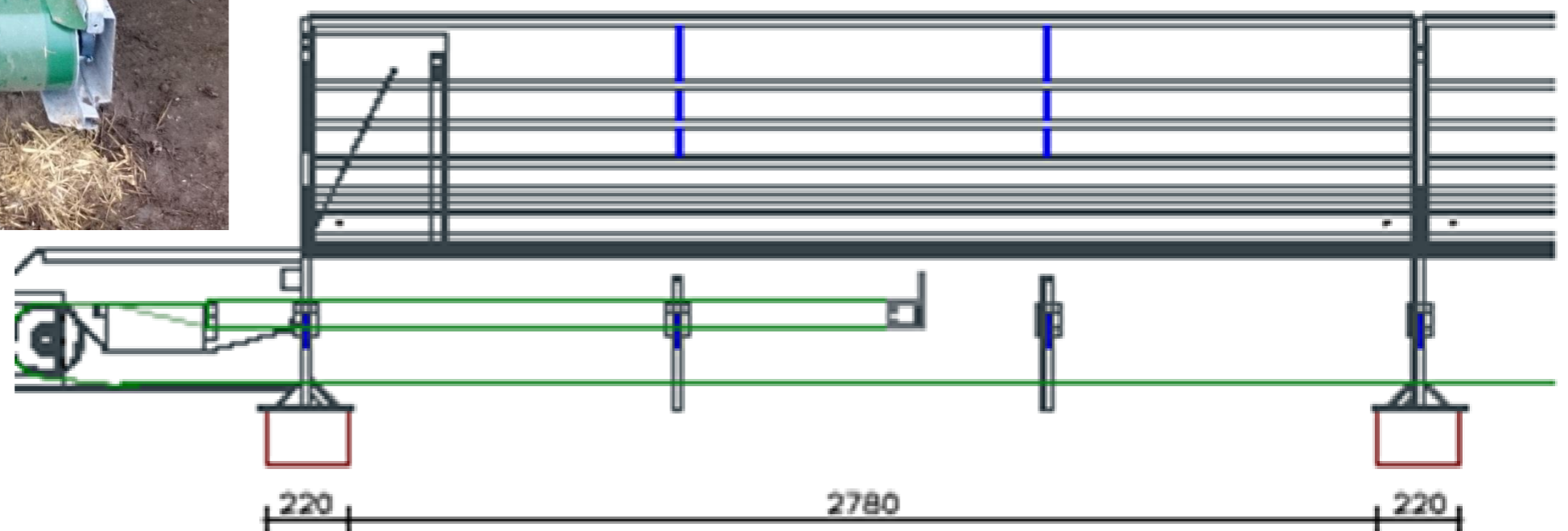
# Stallets främsta fördelar

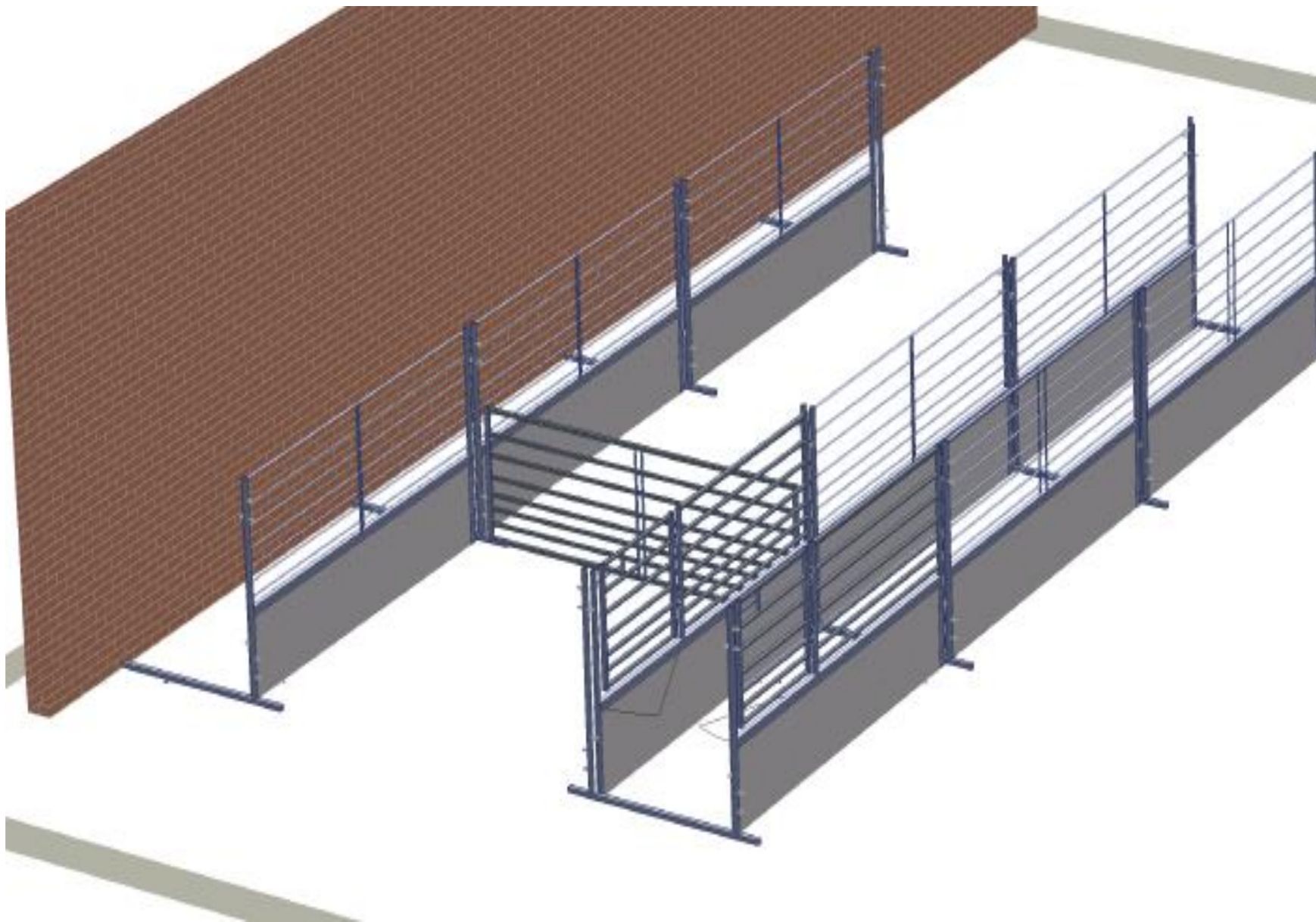
- Låg arbets och energiförbrukning
- All daglig skötsel sker utan att behöva gå in i boxarna till djuren
- Grunda boxar vilket ger enkel övervakning, ökad djur trygghet och välmående
- Ljust stall med bra luft
- Möjlighet att köra rakt igenom stallet vid utgödsling
- Elektronisk märkning av djuren med medföljande teknik
- Kameraövervakning
- Hög flexibilitet
- Solfångare på taket som ger egen elproduktion



Bandfoderborden kan höjas 50 cm  
allteftersom ströbädden växer och  
kräver ingen gjuten sockel.

*Foto Richard van der Poel, Slättö Kvrn*





- Golvet är plant och inredningen står löst på golvet men förankras mellan boxväggar och mot yttervägg. PVC skivor längst ner på grindarna håller ströbädden på plats



<b>Nyckeltal Ekonomi</b>	<b>Värde</b>
<b>Investeringsutgift per djurplats (med investeringsstöd)</b>	<b>7 812kr</b>
<b>Investeringsutgift per djurplats (utan stöd)</b>	<b>11 695 kr</b>
<b>Total investeringsutgift (utan stöd)</b>	<b>3,5 milj kr</b>
<b>Försäljning per tacka</b>	<b>3 574 kr</b>
<b>Stöd per tacka</b>	<b>950 kr</b>
<b>Producerad el från solceller</b>	<b>64 000 kWh</b>
<b>Energibalans per tacka</b>	<b>+ 183 kWh</b>
<b>Arbetsförbrukning per tacka</b>	<b>4 timmar</b>
<b>Vinst/TB 3 per tacka</b>	<b>530 kr</b>
<b>Vinstmarginal i stallets driftkalkyl</b>	<b>11,3 %</b>