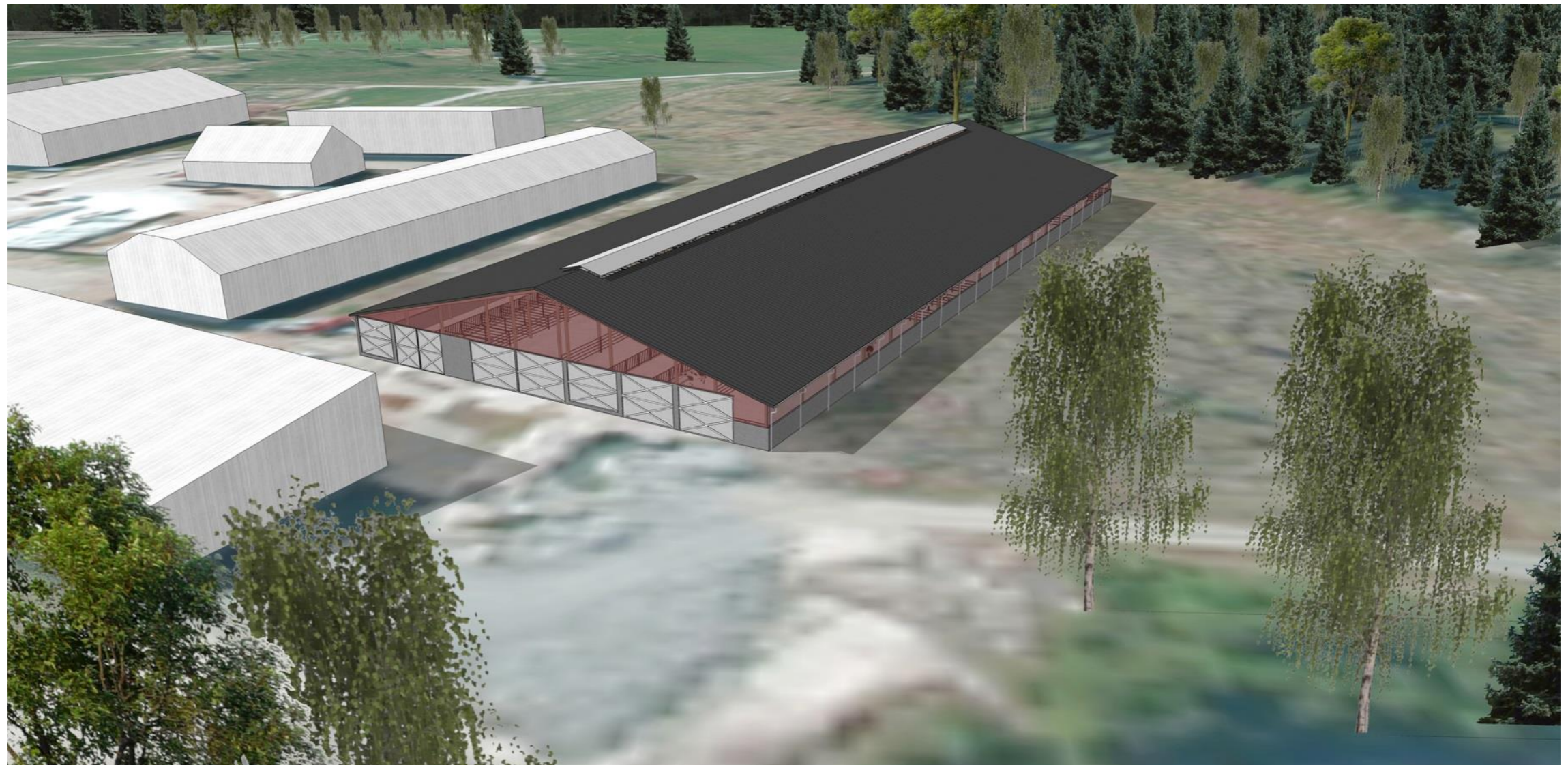


Framtidens smartaste stallbyggnad

Dikostall på Bro Godås, Säffle



Ett enkelt och driftsäkert stall för 279 dikor med fokus på djurhälsa och effektivitet





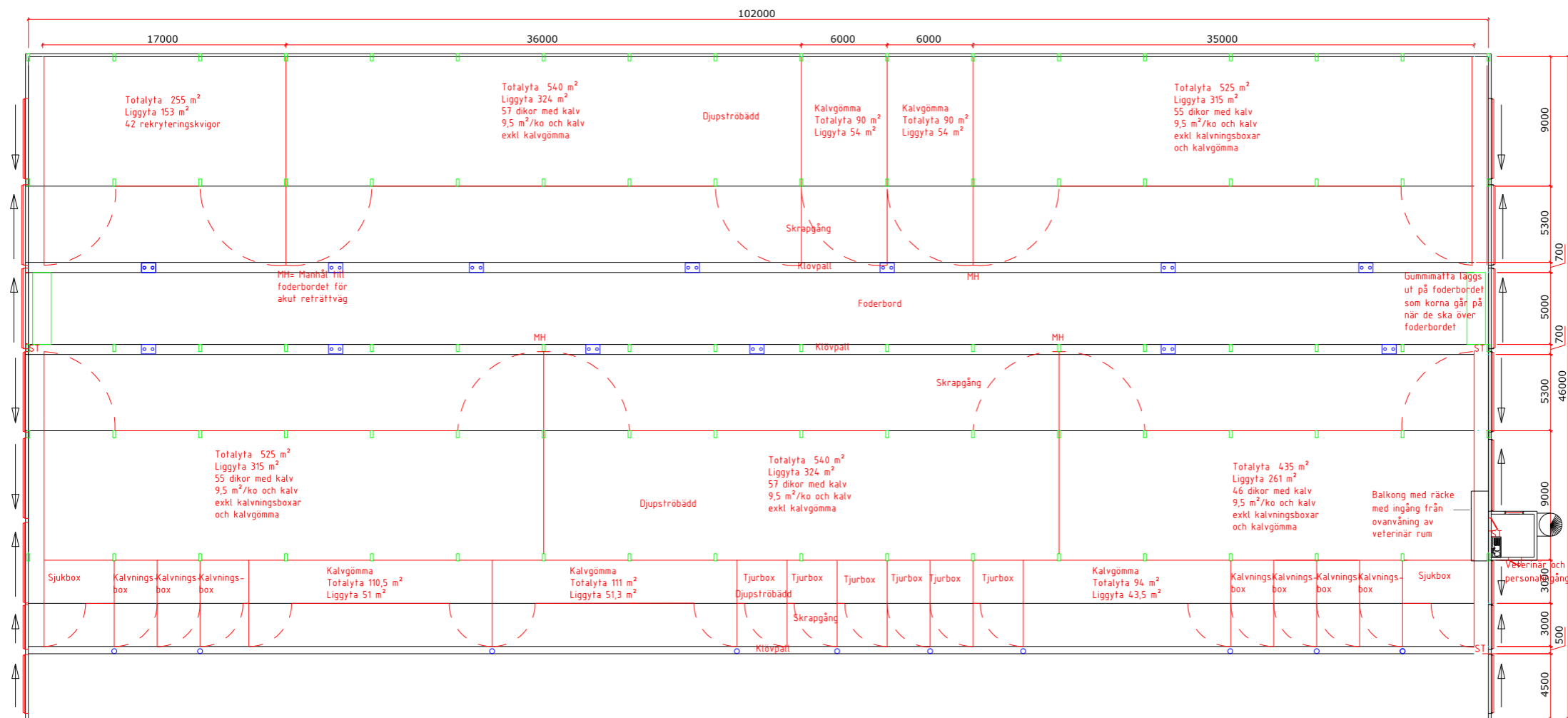
Ingen kompromiss för djuren....

Hållbar och lönsam produktion med en frisk avvand kalv per ko med hög djurvälstånd

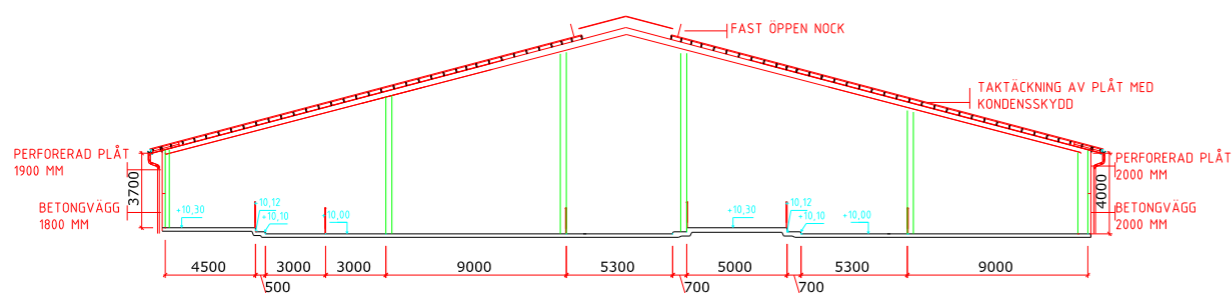
- Stora ytor av ströbädd per ko
- Totalyta 10,5-11 kvm per ko inklusive kalvgömma
- En ätplats per ko –även lågrankade kan hävda sig
- Stora kalvgömmor med egen ätplats vid foderbord
-möjliggör även höstkalvning
- Dikor samlade i ett stall – bättre tillsyn vid kalvning
- Vid behov individuella boxar för djur med behov av extra tillsyn- tillgång till eget foderbord
- Flexibelt stall - anpassas efter behov med flyttbara grindar

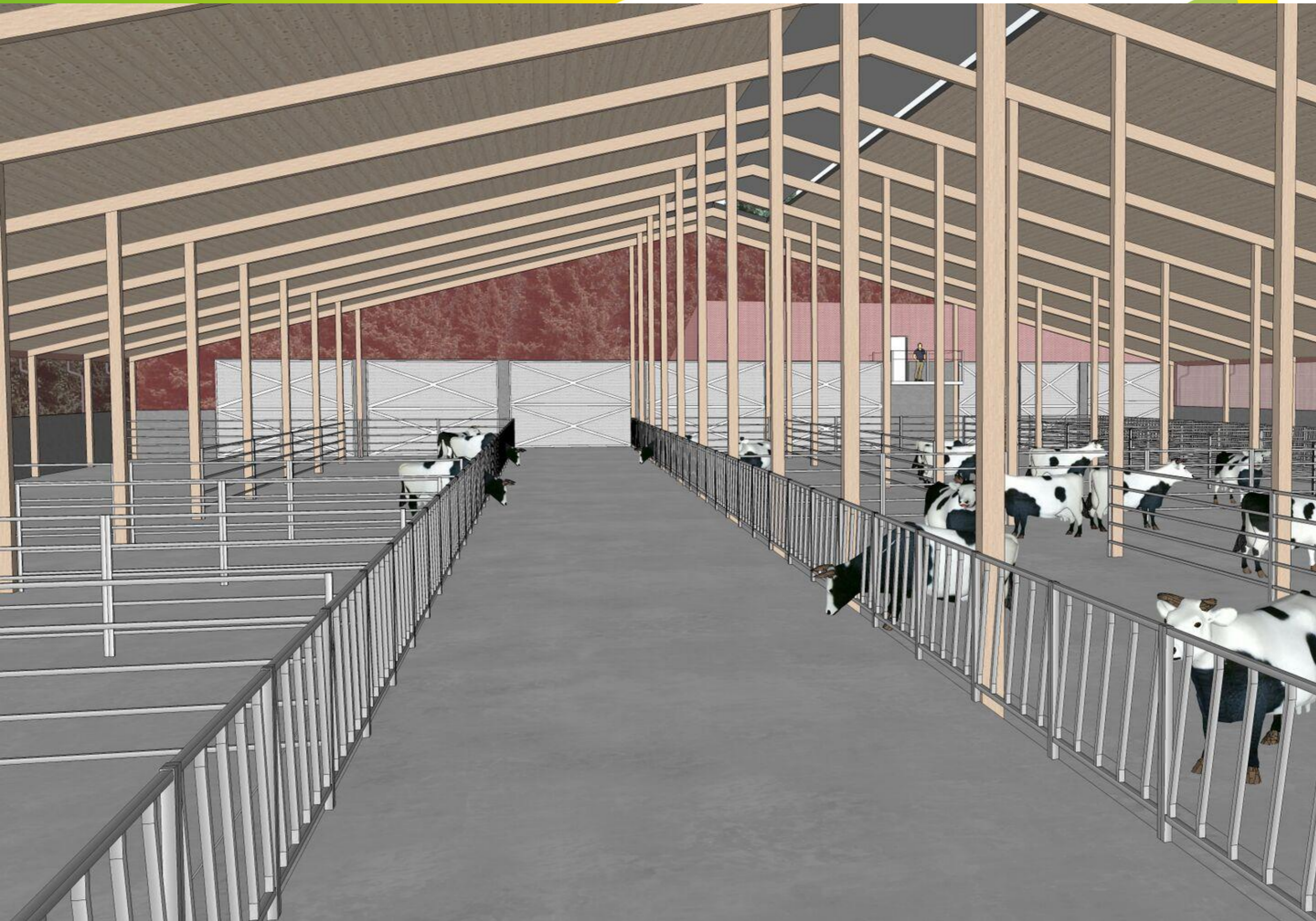


Byggnaden är 46 meter bred och 102 meter lång, totalt ca 4 700 m²



ST = Stöveltvätt
 MH = Manhål
 = Brandsläckare
 = Vattenfråg
 = Vattenkopp

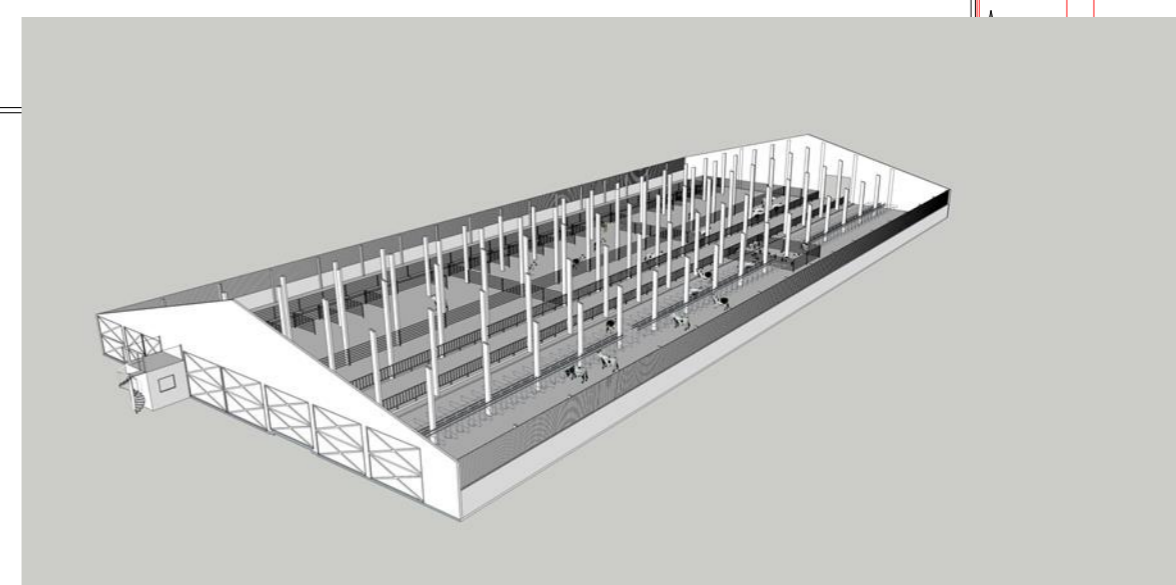
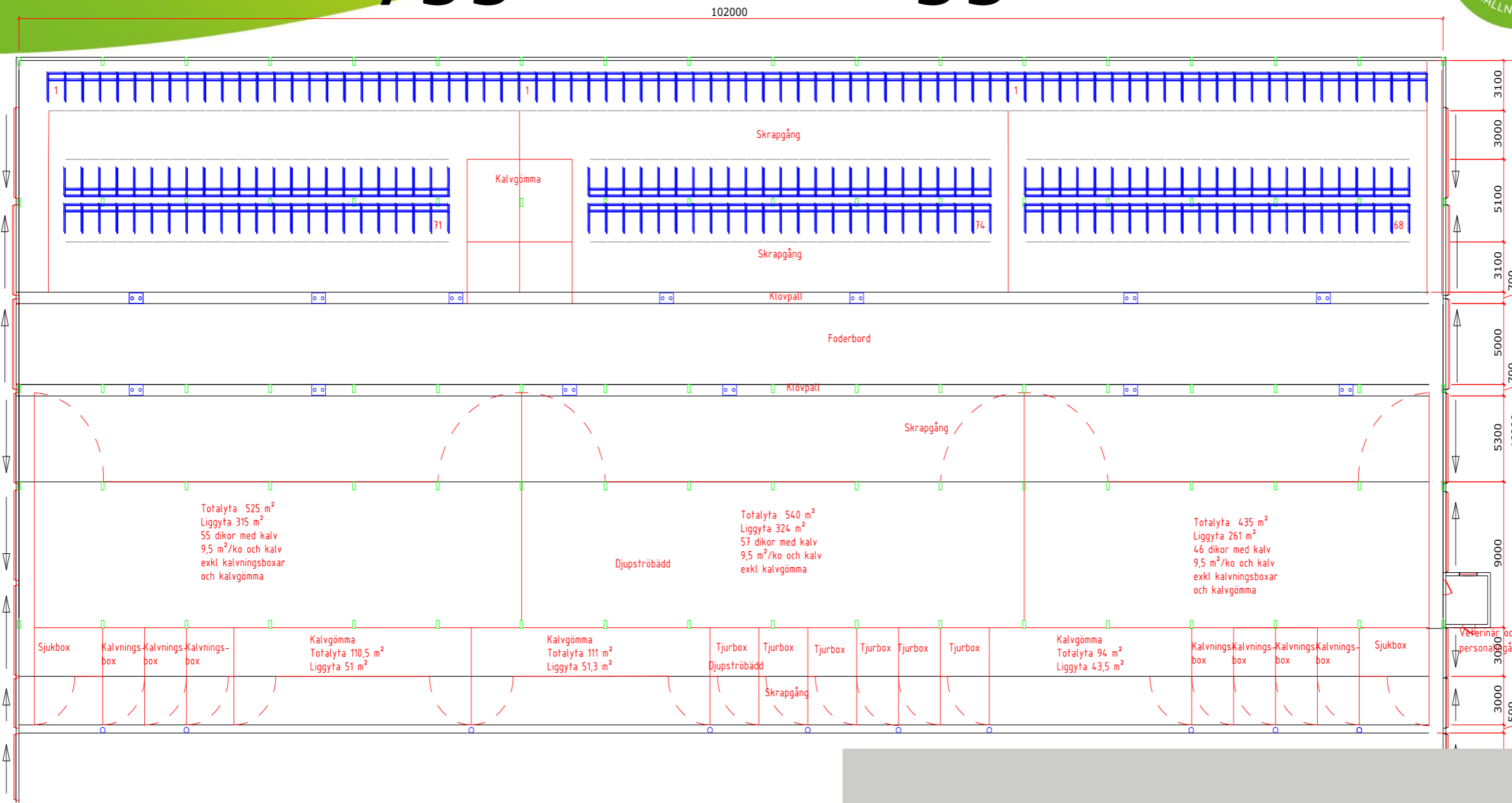




Konceptets främsta fördelar

- **Låg arbetsförbrukning per djur**
 - Storleksfördel
 - Hög rationalisering/mekanisering – god logistik
 - Rationell/lättskött del för sjukboxar, kalvningsboxar och tjurboxar
- **God arbetsmiljö**
 - Hög mekanisering - inget handarbete
 - Hög säkerhet – manshål /genomgångar ut från box
- **Driftsäkert**
 - Enkelt stall – raka linjer
 - Ej känslig teknik/mekanisering
 - Tål kyla
- Rimlig halmförbrukning
- **Besök på plattform**
 - Hög besöksupplevelse med att se, lukta och höra – utan risk för smitta
- **Låga investeringskostnad**
 - Utnyttja gårdens resurser
 - Egen byggledning med separata upphandlingar
- **Flexibelt planlösning med plant golv och flyttbara grindar**

Går att bygga om till liggbås enkelt



Smarta lösningar för miljö och företagare

- Klimatsmart byggande – vi använder egna eller lokala resurser
- En ny fodergrind som minskar foderspill utvecklas och testas
- VIP-avdelning för behövande djur vilket minskar arbetsinsatsen men ger bättre tillsyn
- Kalvgömmor med egen foderplats ger möjlighet till bättre tillväxt, speciellt för kalvar födda tidigt på säsong
- Flexibelt stall – flyttbara grindar, boxar byggs och anpassas efter behov

Inom 5 år....

- Det förbereds för eldriven inomgårdstrafik från solceller placerade på stalltak. Mål att bli självförsörjande på el.
- Övervakning av djur på betet och stall med kameraförsedd drönare
- Elektronisk märkning av djur med medföljande teknik. Information direkt i gårdsapp.
- En gårdsapp i telefon för effektiv kommunikation, dokumentation och uppföljning.

Investeringsutgiften per djurplats är 19 660 kr efter avräknat investeringsstöd på 1,2 miljoner kr

Nyckeltal	Värde
Vinstmarginal i stallets driftkalkyl efter skatt	10,25 %
Investeringsutgift per djurplats (utan stöd)	23500 kr
Total investeringsutgift (utan stöd)	6 555 983 kr
Ekonomisk livslängd	15 år
Antal djurplatser, dikor	279
Antal djurplatser, rekryteringskvigor	42
Total yta	4 692 kvm