

Framtidens stall -Smågris

Projektägare: Mattias Espert, Grisföretagare



Mattias Espert

- 2000 suggor i SIP (Smågris Syd AB)
- 350 ha växtodling start 2012
- Grisproduktion startade 2005
- Salmonella 2009
- 31,8 avvanda smågrisar per sugga
- Exterintegrerad, grisarna säljs vid 30 kg



Målbild

Stallet ska leverera en effektiv och lönsam produktion med en nollvision när det gäller användning av antibiotika.

Ledord

Låg byggkostnad

Effektivitet

Djurhälsa

Totalentreprenad

Smågris

- Mattias Espert, Grisföretagare
- Christine Andersson, LRF Konsult,
- Jörgen Lindahl,
Distriktsveterinärerna
- Martin Rindom, Gråkjaer
- Kalle Krogh, Gråkjaer
- Jonas Tunestål, KLS Ugglarps

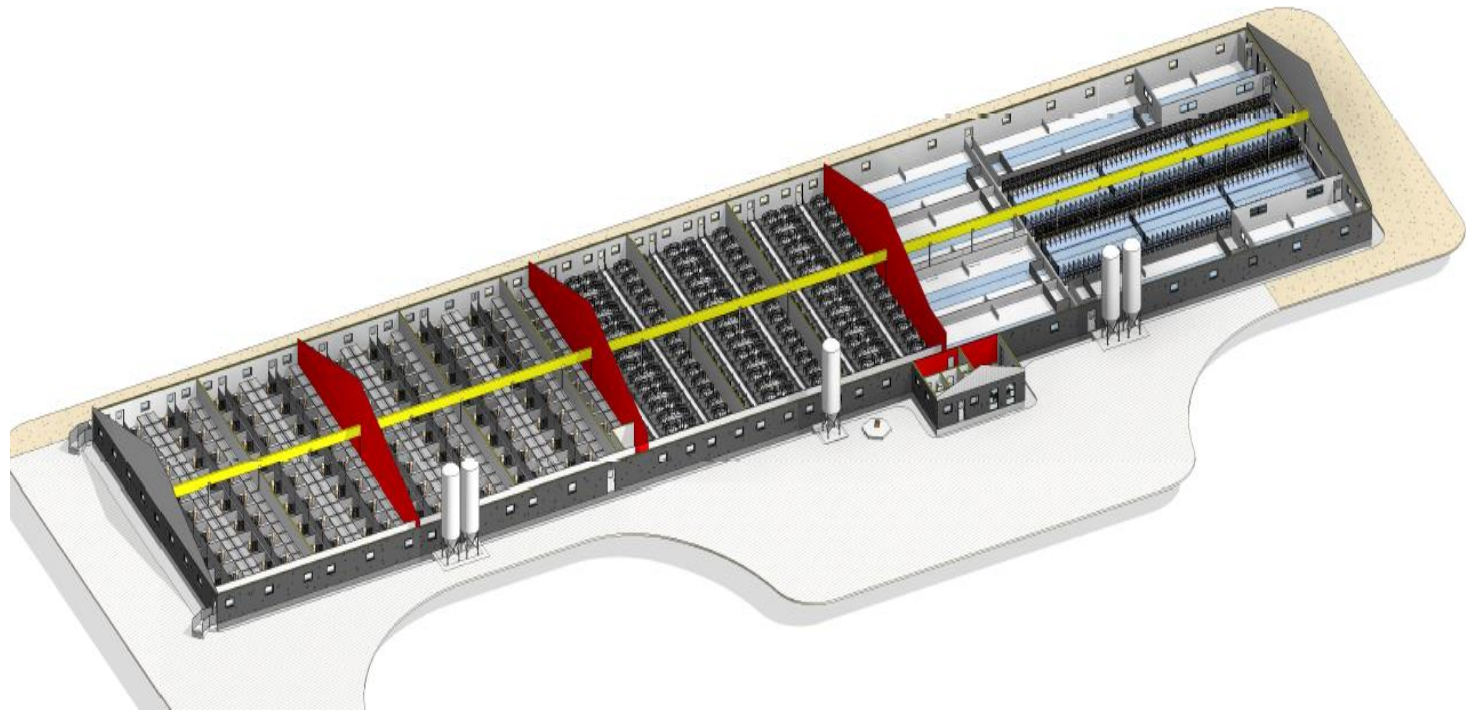
Nyckeltal	Värde
Vinstmarginal i stallets driftkalkyl	14,9 %
Investeringsutgift per djurplats (utan stöd)	44 625 kr
Total investeringsutgift (utan stöd)	35 700 000 kr
Ekonomisk livslängd	15 år
Antal suggplatser	800
Total yta	6 142 kvm



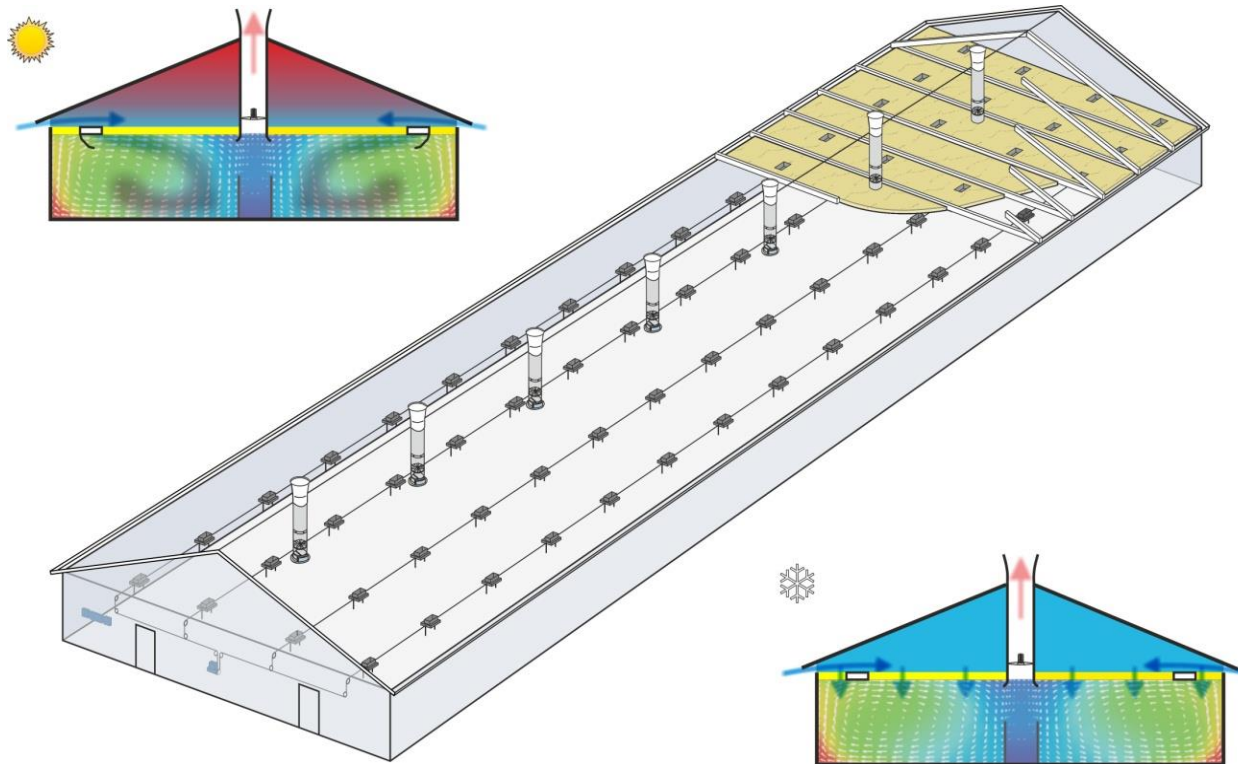
Förutsättningar

- 800 SIP
- 2 veckors intervall
- 67 suggor per grupp och 12 grupper
- Omloppstid i digivningen 5 veckor
- Inköpt rekrytering

Stallet i 3D



Ventilation (Combi-diffus + Lågenergiventilationsystem (LPV))



Utfodring

- Alla djur utfodras med torrt foder
- Alla vuxna djur utfodras individuellt
- Tekniken är enkel och väl beprövad
- Fodergivor kontrolleras och justeras dagligen
- Allt foder köps in som färdigfoder

Betäckningsavdelningen

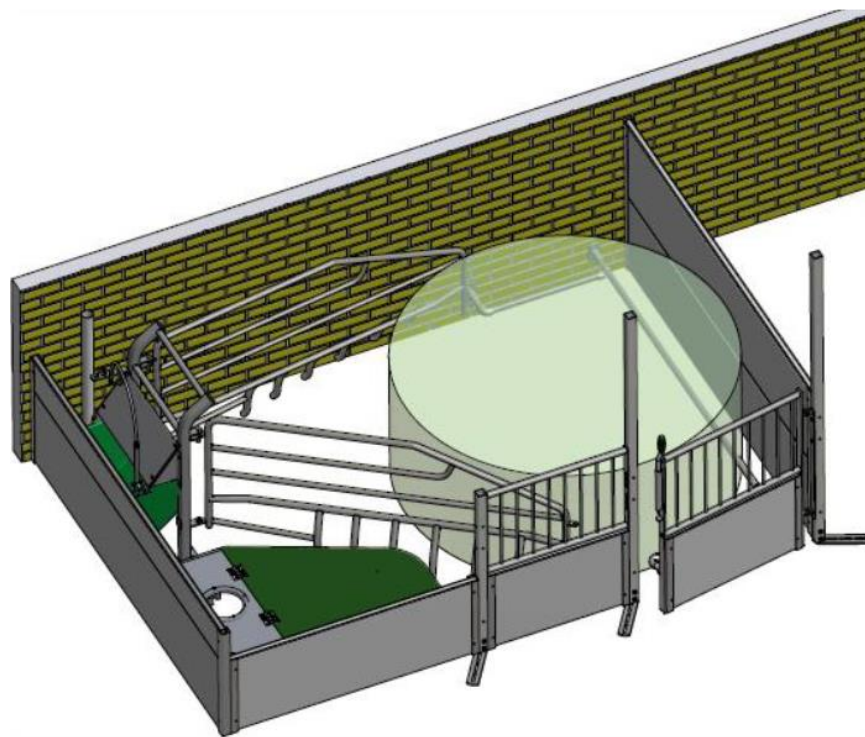
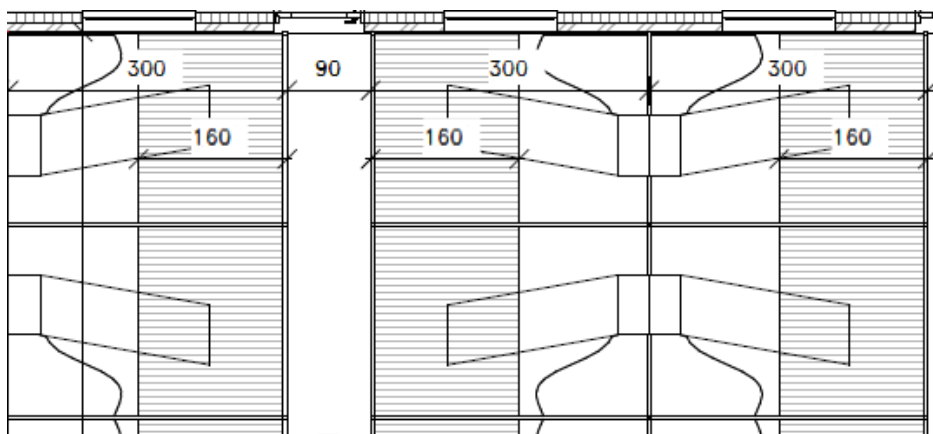
Foderliggbås i ett tvåradigt system med ett ströat spaltgolv mellan raderna.



Dräktighetsavdelningen

- Transponderutfodring möjliggör en individuell utfodring
- 50 procent ströad liggyta och 50 procent gödseldrainerande golv
- De fasta golvytorna är uppdelade med hjälp av 40 centimeter höga skivor vilket gör att alla suggor kan hitta en vägg att luta sig mot
- Golvet runt ätstationen består av halkfri spalt
- I karantänerna finns träningsstationer för att de inköpta gyltorna ska lära sig systemet
- Halm tilldelas dagligen och det finns även en halmhäck som erbjuder fri tillgång av halm för sysselsättning
- Vattentråg utrustade med aquaflow-system

Grisningsavdelningen



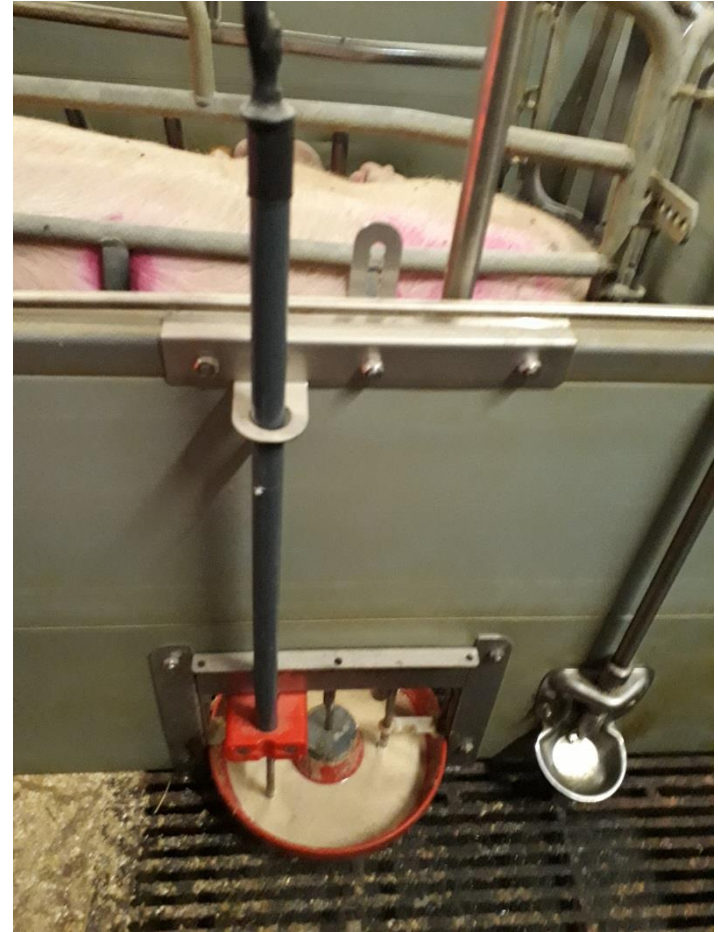
Grisningsavdelningen

- Grishörna med tak, värmelampa och golvvärme
- Möjlighet att använda skyddsgrind vid behov
- Utfodring med torrt foder
- Vatten från nipplar placerade i fodertråget och över spalten till suggor
- Vatten från nippel med kopp under över spalten till smågrisarna
- Babydossystem

Babydossystemet

- En centralt placerad blandningstank
- Både mjölk och startfoder
- Mjölk och startfoder pumpas till ett minitråg belägen på spalten

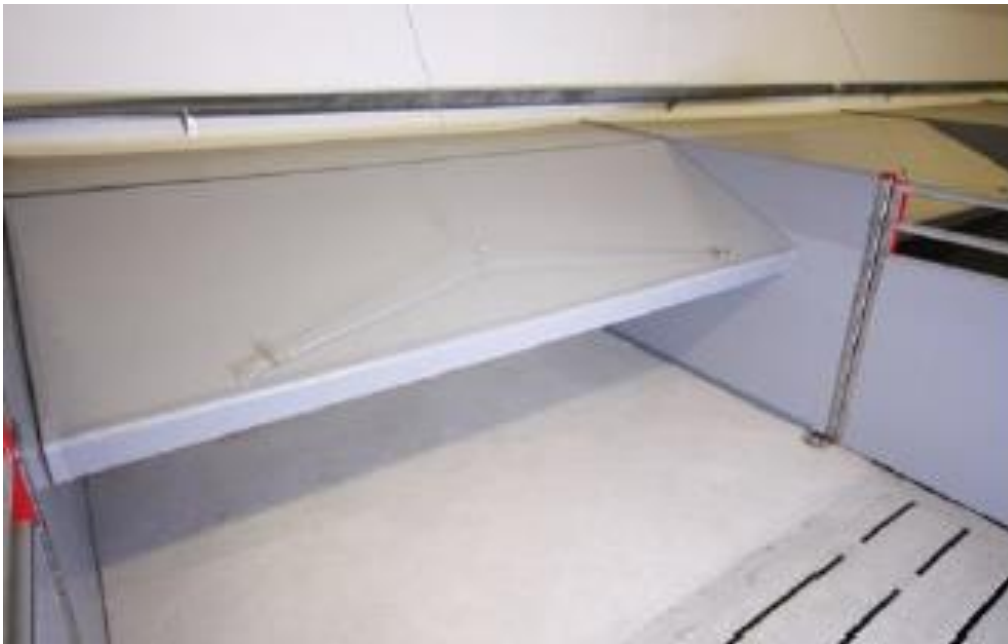
Babydossystemet



Tillväxtavdelningen

- Golvvärme på den fasta ytan
- Radiatorer på väggarna
- Tak över liggytan
- Fri tillgång till torrt foder i automat
- Combi-diffus ventilation

Tillväxtavdelningen



Låg byggkostnad

- Minimering av biytor/arbetsytor. Boxytan följer svensk lagstiftning
- Gruppstorleken är anpassad efter optimal storlek på avdelningarna
- Byggmaterial/upphandling
- Genomarbetat förarbete

Effektivitet

- Smarta boxlösningar
- Management
- Uppföljning
- Boxhygien
- Friska djur
- Optimal arbetsinsats

Djurhälsa

- Fokus på internt och externt smittskydd
- Ventilation
- Management för god djurhälsa
- Automatiskt mjölktilldelning till smågrisar
- Möjlighet att använda flera fodersorter till samma djurkategori
- Stallklimat, hanterar sommar/vinter



Utmaningar

- Att kombinera innovation och hög mekanisering med låg byggkostnad
- Hög effektivitet med mycket god djurhälsa
- Hur innovativ vågar man vara?
- Kompetens
- Kommunikation mot konsument
- Finansiering, få banken att tro på något som ingen gjort tidigare

Driftkalkyl

SÄRINTÄKTER	Not	Kvant per sugga	Enhet	Pris per enhet	Kronor per sugga	Kronor per smågris	Totalt för stallet
Smågrisar	1	33,4	st	631,00	21 044	631,00	16 835 080
Utslagsugga, kött	2	0,43	st	1 496,65	644	19,30	514 848
Nationellt stöd	3	1,0	kr				
Miljöstöd, djurens välbefinnande	4	1,0	kr				
Ersättning för smärtfri kastrering / vaccinerings	5	0,0	kr				
Flytgödsel, svin, 8% ts	6	3,9	ton	26,00	101	3,04	81 120
Summa intäkter					21 789 kr	653 kr	17 431 048 kr
SÄRKOSTNADER	Not	Kvant per sugga	Enhet	Pris per enhet	Kronor per sugga	Kronor per smågris	Totalt för stallet
Rekrytering	7	0,48	st	3 047,00	1 463	43,85	1 170 048
Suggfoderblandning	8	1 714	kg	2,10	3 599	107,93	2 879 520
Fodersäd	9						
Suggkoncentrat	10						
Spädgrisdoder	11	196	kg	4,87	955	28,62	763 616
Smågrisdoder	12	827	kg	3,47	2 870	86,05	2 295 752
Strömedel	13	550	kg	0,45	248	7,42	198 000
Mjölkersättning	14	3,80	l	31,52	120	3,59	95 695
El	15	620	kWh	0,63	391	11,71	312 480
Kadaverhämtnings	16	0,05	st	2 807,00	140	4,21	112 280
Uppföljning av produktion, ekonomi & drift	17	1	kr	33,00	33	0,99	26 400
Produktionsrådgivning	18	1	kr	32,00	32	0,96	25 600
Semin	19	1	kr	305,00	305	9,15	244 000
Veterinär & medicin	20	1	kr	900,00	900	26,99	720 000
Övriga kostnader	21	1	kr	350,00	350	10,49	280 000
SUMMA SÄRKOSTNADER 1					11 404 kr	341,96 kr	9 123 391 kr
Byggnader, underhåll	22	0,55	%	44 625	245	7,36	196 349
Ränta djurkapital	---	2 272	kr	5,0%	114	3,41	90 873
Ränta rörelsekapital	---	6 131	kr	5,0%	307	9,19	245 232
SUMMA SÄRKOSTNADER 2					666 kr	19,96 kr	532 454 kr
Byggnader, avskr + ränta	---	1	kr	4 154,75	4 155	124,58	3 323 799
Försäkringar för stallbyggnad	23	1	kr	80	80	2,40	64 000
Försäkringar för djur	24	1	kr	20	20	0,60	15 920
Arbete (inkl. eget arbete)	25	9,0	tim	230,00	2 070	62,07	1 656 000
Driftsledning	26	0,63	tim	240,00	150	4,50	120 000
SUMMA SÄRKOSTNADER 3					6 475 kr	194,14 kr	5 179 719 kr
Summa kostnader					18 544 kr	556 kr	14 835 564 kr

Nyckeltal	
Resultat för stallet	2 595 484 kr
Vinstmarginal i stallkalkylen	14,9%
Löner	1 776 000 kr
Täckningsbidrag per sugga	
TB 1	10 385 kr
TB 2	9 719 kr
TB 3	3 244 kr

Investeringskalkyl

GRUNDDATA	Värde	Enhet
Antal djurplatser	800	suggor
Yta stall	6142	m2
Yta serviceutrymmen & övriga utrymmen (exklusive utrymmen för visning)		m2
Yta utrymmen för visning		m2
Total yta	6 142	m2
Investeringskalkyl	Värde	Enhet
Investeringsutgift (efter investeringsstöd enligt schablon)	34 500 000	kr
Driftnetto per år enligt driftkalkyl	2 595 000	kr/år
Driftnetto per år exklusive avskrivningar och ränta	5 919 000	kr/år
Avkastningskrav på investering, nominell kalkylränta	5,00%	
Inflation	1,00%	per år
Real kalkylränta	4,0%	
Ekonomisk livslängd	15	år
Nuvärdet av driftsnetto (exklusive avskrivningar och ränta)	65 996 000	kr/år
Nettonuvärde vid 5 % avkastning	31 496 000	kr

Känslighetsanalys

Antal avvanda per sugga och år	Vinstmarginal	Payofftid
14	12%	18 år
13,5	8,8%	25 år
13	5,4%	42 år

Kr per suggplats	Total byggkostnad	Resultat för stallet	Vinstmarginal	Payofftid
50 000 kr	40 miljoner kr	2 157 tkr	12,4%	19 år
60 000 kr	48 miljoner kr	1 342 tkr	7,7%	36 år

	Vinstmarginal	Produktionskostnad per smågris
Rekryteringskostnaden ökar med 20%	13,5%	565 kr
Foderkostnad stiger med 20%	7,9%	602 kr
Arbetstiden ökar med 2 h per sugga	12,7%	570 kr

TACK

